



FLECK 2900S

MANUEL D'ENTRETIEN

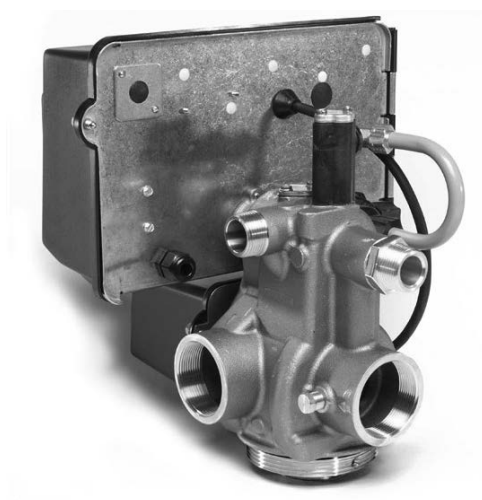


TABLE DES MATIÈRES

FICHE TECHNIQUE	2
INSTALLATION	3
INSTRUCTIONS DE DÉMARRAGE	3
PROCÉDURE DE RÉGLAGE DE LA MINUTERIE 3200	4
PROCÉDURE DE RÉGLAGE DE LA MINUTERIE 3210 ET 3220	4
PROCÉDURE DE RÉGLAGE DU CYCLE DE RÉGÉNÉRATION 3200, 3210, 3220, 3230	5
MINUTERIE DE L'HORLOGE 3200	6
MINUTERIE DIFFÉRÉE PAR COMPTEUR 3210	8
MINUTERIE IMMÉDIATE PAR COMPTEUR 3220	10
MINUTERIE À DÉMARRAGE À DISTANCE 3230	12
TÊTE MOTRICE SUPÉRIEURE ENVIRONNEMENTALE	14
TÊTE MOTRICE INFÉRIEURE ENVIRONNEMENTALE	16
VANNE	18
ADAPTATEUR DE VANNE À MONTAGE LATÉRAL	21
SYSTÈME DE SAUMURE SÉRIE 1600	22
ENSEMBLE DE SYSTÈME DE SAUMURE 1650	24
ENSEMBLE DE SYSTÈME DE SAUMURE 1700	26
ENSEMBLE DE SYSTÈME DE SAUMURE 1710	28
COMPTEUR EN LAITON 2 PO	29
COMPTEUR EN PLASTIQUE 2 PO	30
OPÉRATEUR DE VANNE DE SERVICE 1600 (NOUVEAU STYLE)	31
VANNE DE SAUMURE À FLOTTEUR 2300	32
VANNE DE SAUMURE À FLOTTEUR 2310	33
VANNE DE SAUMURE À FLOTTEUR 2350	34
CONSEILS POUR LE DÉPANNAGE GÉNÉRAL DU COMPTEUR	35
DÉPANNAGE	36
SCHÉMAS DE DÉBIT DU CONDITIONNEUR D'EAU - CO-COURANT	37
SCHÉMAS DE DÉBIT DU CONDITIONNEUR D'EAU - CONTRE-COURANT	38
DONNÉES DE DÉBIT ET TAUX D'ASPIRATION DE L'INJECTEUR - CO-COURANT	39
DIMENSIONS DE LA PLAQUE ARRIÈRE ENVIRONNEMENTALE	40
SYSTÈME N° 4	41
VERROUILLAGE DU SYSTÈME N° 5	41
SYSTÈME N° 6 ET N° 7	42
CÂBLAGE DU SYSTÈME N° 4	43
CÂBLAGE DU SYSTÈME N° 5	45
CÂBLAGE DU SYSTÈME N° 6	46
CÂBLAGE DU SYSTÈME N° 7	47
TABLEAU DE LA BUSE ET DE LA GORGE DU SYSTÈME 1600/1700	49
ENSEMBLES D'ENTRETIEN	50

AVERTISSEMENT RELATIF À LA PROPOSITION 65 DE CALIFORNIE

AVERTISSEMENT: Ce produit contient des produits chimiques considérés par l'État de Californie comme pouvant causer des cancers, des malformations congénitales et d'autres troubles du système reproducteur.

FICHE TECHNIQUE

Numéro de tâche : _____
Numéro de modèle : _____
Dureté de l'eau : _____ ppm ou gpg
Contenance par unité : _____
Contenance du réservoir de minéraux : _____ Diamètre : _____
Hauteur : _____
Réglage de sel par régénération : _____

1. Type de minuterie :

- A. 7 jours ou 12 jours
- B. Lancée par le compteur

2. Co-courant : Contre-courant Contre-courant variable

3. Dimension du compteur :

- A. 3/4 po Plage standard (réglage 125 - 2100 gallons)
- B. 3/4 po Plage étendue (réglage 625 - 10 625 gallons)
- C. 1 po Plage standard (réglage 310 - 5270 gallons)
- D. 1 po Plage étendue (réglage 1150 - 26 350 gallons)
- E. 1-1/2 po Plage standard (réglage 625 - 10 625 gallons)
- F. 1-1/2 po Plage étendue (réglage 3125 - 53 125 gallons)
- G. 2 po Plage standard (réglage 1 250 - 21 250 gallons)
- H. 2 po Plage étendue (réglage 6 250 - 106 250 gallons)
- I. 3 po Plage standard (réglage 3 750 - 63 750 gallons)
- J. 3 po Plage étendue (réglage 18 750 - 318 750 gallons)
- K. Électronique _____ Compte d'impulsions _____
Taille du compteur _____

4. Type de système :

- A. Système n° 4 : 1 réservoir, 1 compteur, régénération immédiate ou différée
- B. Système n° 4 : Horloge
- C. Système n° 4 : Réservoir double
- D. Système n° 5 : 2-5 réservoirs, verrouillage mécanique
2-4 réservoirs, verrouillage électronique
Compteur par unité pour système mécanique et électronique
- E. Système n° 6 : 2-5 réservoirs, 1 compteur, Régénération en série, Mécanique
2-4 réservoirs, 1 compteur, Régénération en série, Électronique
- F. Système n° 7 : 2-5 réservoirs, 1 compteur, Régénération à alternance, Mécanique
2 réservoirs seulement, 1 compteur, régénération à alternance, Électronique
- G. Système n° 9 : Électronique seulement, 2-4 réservoirs, compteur par vanne, à alternance
- H. Système n° 14 : Électronique seulement, 2-4 réservoirs, compteur par vanne. Met les unités en ligne et hors ligne selon le débit.

5. Réglages du programme de minuterie :

- A. Détassage : _____ minutes
- B. Saumurage et rinçage lent : _____ minutes
- C. Rinçage rapide : _____ minutes
- D. Remplissage du bac à saumure : _____ minutes
- E. Temps de pause : _____ minutes
- F. Deuxième détassage : _____ minutes

6. Contrôleur de débit de la conduite de mise à l'égout : gal./min

7. Contrôleur de débit de la conduite à saumure : gal./min

8. N° de taille d'injecteur :

9. Taille de l'injecteur :

- A. Bypass eau dure (eau dure pendant la régénération)
- B. Pas de bypass eau dure (pas d'eau dure pendant la régénération)

INSTALLATION

Pression de l'eau

Une pression d'eau de 1,4 bar (20 lb) minimum est requise pour un fonctionnement correct de la vanne de régénération.

Installations électriques

Une alimentation de courant alternatif (CA) ininterrompue est requise.

REMARQUE : D'autres tensions sont disponibles. Assurez-vous que la tension d'alimentation est compatible avec l'unité avant l'installation.

Plomberie existante

La plomberie existante doit être exempte de dépôts calcaires et ferreux. Remplacez la plomberie présentant des dépôts calcaires et ferreux importants. Si la plomberie est obstruée par des dépôts ferreux, un filtre déferriseur séparé doit être installé en amont de l'adoucisseur d'eau.

Emplacement de l'adoucisseur et mise à l'égout

L'adoucisseur doit être situé près d'un égout pour éviter les trous d'air et les retours d'eau.

Vannes de bypass

Installez toujours un bypass si l'unité n'en est pas munie.

MISE EN GARDE La pression de l'eau ne doit pas dépasser 8,6 bar (125 psi), la température de l'eau ne doit pas dépasser 43 °C (110 °F) et l'unité ne doit pas être soumise au gel.

Instructions d'installation

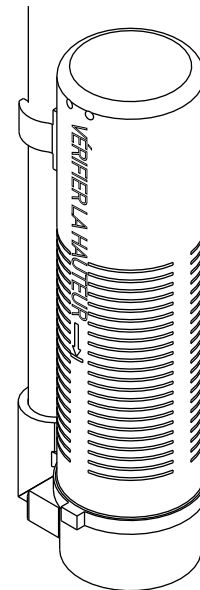
- Placez le réservoir de l'adoucisseur à l'endroit où vous souhaitez installer l'unité. Veillez à ce que l'unité soit de niveau et installée sur une base ferme.
- Par temps froid, l'installateur doit chauffer la vanne à la température ambiante d'intérieur avant de mettre l'unité en fonctionnement.
- Toute la plomberie doit être réalisée conformément aux codes de plomberie locaux. La dimension de la conduite de mise à l'égout résidentielle doit être de 13 mm (1/2 po) minimum. Les débits de détassage supérieurs à 26,5 l/min (7 gal./min) ou les longueurs supérieures à 6 m (20 pieds) nécessitent une conduite de mise à l'égout de 19 mm (3/4 po). La dimension des conduites de mise à l'égout commerciales doit être égale à celle du contrôleur de débit à l'égout.
- Consultez le schéma dimensionnel pour la hauteur de coupe du tube distributeur. S'il n'y a pas de schéma dimensionnel, coupez le tube distributeur au ras du haut du réservoir.
- Graissez le joint torique du distributeur et celui du réservoir. Placez la vanne de régulation principale sur le réservoir.

REMARQUE : Utilisez uniquement un produit lubrifiant au silicone.

- Le soudage des joints situés près de l'orifice de mise à l'égout doit être réalisé avant d'installer le raccord du contrôleur de débit à l'égout. Laissez au moins 15 cm (6 po) entre le contrôleur de débit à l'égout et les joints de soudure lors du soudage de conduits connectés au contrôleur de débit à l'égout. Le non-respect de cette instruction pourrait endommager l'intérieur du contrôleur de débit à l'égout.
- Pour l'étanchéité, utilisez uniquement du ruban de plombier sur le raccord de mise à l'égout. La vidange des réservoirs double peut être réalisée par une conduite commune.
- Assurez-vous que le sol est propre sous le bac à sel et que le bac est à niveau.

- Placez environ 25 mm (1 po) d'eau au-dessus de la grille. Si aucune grille n'est utilisée, remplissez jusqu'en haut de l'air-check (Figure 1) situé dans le bac à sel. N'ajoutez pas de sel dans le bac à saumure à ce stade.
- Sur les unités munies d'un bypass, placez la vanne en position de bypass. Ouvrez l'arrivée d'eau principale. Ouvrez un robinet d'eau douce froide à proximité et laissez couler l'eau pendant quelques minutes ou jusqu'à ce que le système soit exempt de matières étrangères (résidu de soudure généralement) pouvant résulter de l'installation. Une fois les canalisations propres, fermez le robinet d'eau.
- Mettez lentement le bypass en position de marche et laissez l'eau couler dans le réservoir de minéraux. Lorsque le débit d'eau s'arrête, ouvrez lentement un robinet d'eau froide à proximité et laissez couler l'eau jusqu'à ce que l'air soit purgé de l'unité.
- Branchez l'unité dans une prise électrique.

REMARQUE : Toutes les connexions électriques doivent être réalisées conformément aux codes locaux. Assurez-vous que l'alimentation à la prise est permanente.



60002 Rév. E

Figure 1 Air-check résidentiel

INSTRUCTIONS DE DÉMARRAGE

Les raccords d'arrivée, de sortie et de vidange de l'adoucisseur d'eau doivent être conformes aux recommandations du fabricant et satisfaire aux exigences des codes de plomberie en vigueur.

- Tournez le bouton de régénération manuelle lentement dans le sens horaire jusqu'à ce que le micro-commutateur de programme se relève sur le premier jeu de broches. Laissez le moteur d'entraînement déplacer le piston à la première étape de régénération et s'arrêter. À chaque changement de position de l'interrupteur du programme, la vanne passe à la prochaine étape de régénération. Laissez toujours le moteur s'arrêter avant de passer à la prochaine série de broches ou d'espaces.

REMARQUE : Pour les vannes électroniques, veuillez vous reporter à la section relative à la régénération manuelle dans le chapitre réservé au fonctionnement de la minuterie. Si la vanne est fournie avec un manuel d'entretien de minuterie électronique, consultez la section relative au fonctionnement de la minuterie dans le manuel.

- Mettez la vanne sur la position de détassage. Veillez à ce que le débit de mise à l'égout soit régulier pendant 10 minutes ou jusqu'à ce que l'eau devienne claire (voir ci-dessus).
- Mettez la vanne en position de saumurage/rinçage lent. Veillez à ce que l'unité soit alimentée par l'eau provenant du bac à saumure (il peut être nécessaire de répéter cette étape).

INSTRUCTIONS DE DÉMARRAGE *SUITE*

4. Mettez la vanne en position de rinçage rapide. Vérifiez le débit de la conduite de mise à l'égout et laissez le flux s'écouler pendant 5 minutes ou jusqu'à ce que l'eau devienne claire.
5. Mettez la vanne en position de départ du cycle de remplissage du bac à saumure. Veillez à ce que l'eau s'écoule dans le bac à saumure au débit désiré. La came d'entraînement de la vanne de saumure maintient la vanne dans cette position pour remplir le bac à saumure pour la première régénération.
6. Remettez le couvercle du boîtier de commande en place.
7. Mettez du sel dans le bac à saumure.

REMARQUE : N'utilisez pas de sel gemme ou granulé.

PROCÉDURE DE RÉGLAGE DE LA MINUTERIE 3200

Réglage des jours de régénération de l'adoucisseur d'eau (Figure 2)

Tournez la roue dentée jusqu'à ce que le pointeur rouge pointe vers le 1. Réglez le nombre de jours d'intervalle de régénération en faisant glisser les languettes de la roue dentée vers l'extérieur pour exposer les doigts de déclenchement. Chaque languette correspond à un jour. Le doigt situé au niveau du pointeur rouge correspond à la prochaine nuit. En tournant dans le sens horaire à partir du pointeur rouge, déployez ou rétractez les doigts pour régler l'intervalle de régénération désiré.

Réglage de l'heure

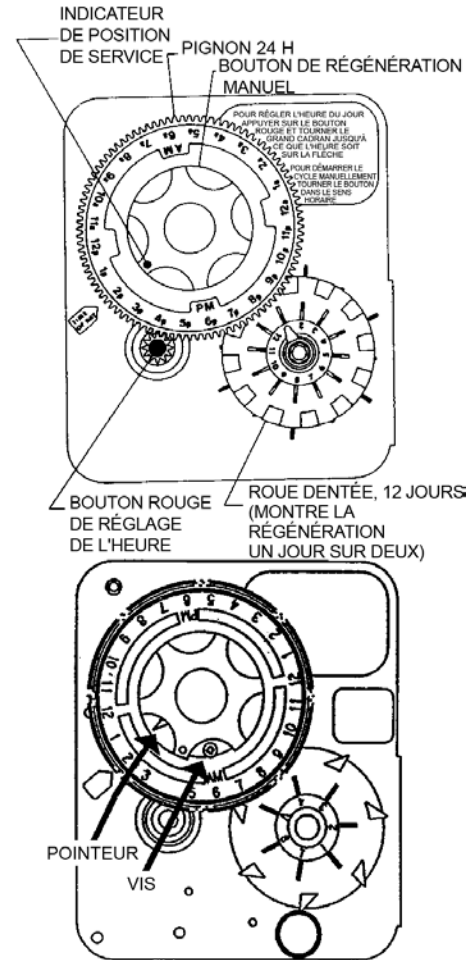
1. Enfoncez le bouton rouge pour désengager le pignon d'entraînement.
2. Tournez le grand pignon de manière à ce que l'heure de la journée soit à l'heure du pointeur de la journée.
3. Relâchez le bouton rouge pour enclencher le pignon d'entraînement.

Régénération manuelle de l'adoucisseur d'eau à tout moment

1. Tournez le bouton de régénération manuelle dans le sens horaire.
2. Un léger mouvement du bouton de régénération manuelle enclenche la roue du programme et initie le programme de régénération.
3. Le bouton noir au centre fait un tour dans les trois heures (approximatives) suivantes et s'arrête sur la position illustrée sur le dessin.
4. Bien qu'une rotation de ce bouton central prenne trois heures, il est possible que le cycle de régénération de l'unité soit réglée sur la moitié de ce temps.
5. Dans tous les cas, l'eau traitée peut être extraite après que l'eau de rinçage arrête de s'écouler de la conduite de mise à l'égout du conditionneur d'eau.

Réglage de l'heure de régénération

1. Débranchez la source d'alimentation.
2. Localisez les trois vis derrière le bouton de régénération manuelle en enfonçant le bouton rouge et en tournant la cadran des 24 heures jusqu'à ce que chaque vis apparaisse dans la découpe du bouton de régénération manuelle.
3. Desserrez légèrement chaque vis pour dissiper la pression sur la plaque horaire du pignon des 24 heures.
4. Localisez le pointeur horaire de régénération à l'intérieur du cadran des 24 heures dans la découpe.
5. Tournez la plaque horaire pour que l'heure de régénération désirée s'aligne près de la flèche en saillie.
6. Enfoncez le bouton rouge et tournez le cadran des 24 heures. Serrez chacune des trois vis.
7. Appuyez sur le bouton rouge et localisez une fois de plus le pointeur pour vous assurer que l'heure de régénération souhaitée est correcte.
8. Réinitialiser l'heure de la journée et rétablissez l'alimentation vers l'unité.



MINUTERIE DE RÉGÉNÉRATION RÉGLABLE 3200

IMPORTANT!
LE NIVEAU DE SEL DOIT TOUJOURS ÊTRE SUPÉRIEUR AU NIVEAU D'EAU DANS LE BAC À SAUMURE

61502-3200 Rév. A

Figure 2

PROCÉDURE DE RÉGLAGE DE LA MINUTERIE 3210 ET 3220

Procédure de programmation typique

Calculez la contenance en gallons du système, soustrayez la réserve requise et réglez les gallons disponibles à l'opposé du petit point blanc sur le pignon de la roue de programmation (Figure 3).

REMARQUE : Le schéma illustre un réglage sur 8750 gallons. La flèche de contenance (gallons) (15) montre qu'il reste zéro gallon. L'unité se régénérera au cours de la nuit suivante à l'heure de régénération réglée.

Réglage de l'heure

1. Enfoncez le bouton rouge pour désengager le pignon d'entraînement.
2. Tournez le grand pignon de manière à ce que l'heure de la journée soit opposée à l'heure du pointeur de la journée.
3. Relâchez le bouton rouge pour enclencher le pignon d'entraînement.

Régénération manuelle de l'adoucisseur d'eau à tout moment

1. Tournez le bouton de régénération manuelle dans le sens horaire.
2. Un léger mouvement du bouton de régénération manuelle enclenche la roue du programme et initie le programme de régénération.

PROCÉDURE DE RÉGLAGE DE LA MINUTERIE 3210 ET 3220 *SUITE*

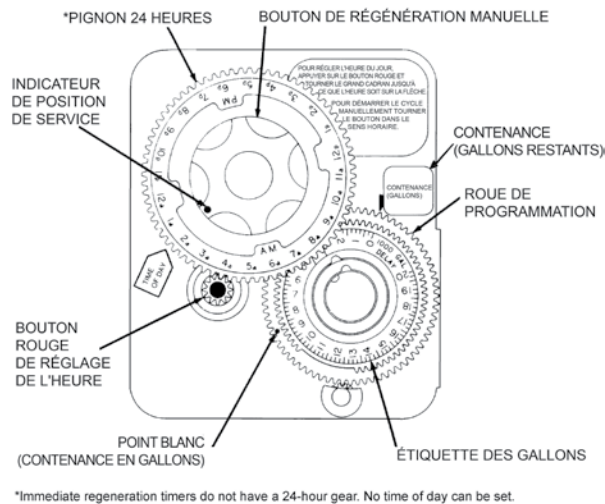
- Le bouton noir au centre fait un tour dans les trois heures (approximatives) suivantes et s'arrête sur la position illustrée sur le dessin.
- Bien qu'une rotation de ce bouton central prenne trois heures, il est possible que le cycle de régénération de l'unité soit réglée sur la moitié de ce temps.
- Dans tous les cas, l'eau traitée peut être extraite après que l'eau de rinçage arrête de s'écouler de la conduite de mise à l'égout du conditionneur d'eau.

Minuteries de régénération immédiate

Ces minuteries ne sont pas munies d'un pignon de 24 heures. Les étapes de réglage des gallons sur la roue de programmation et de la procédure de régénération manuelle sont les mêmes que celles fournies dans les instructions précédentes. La minuterie enclenche la régénération dès que la contenance en gallons atteint zéro.

REMARQUE : La roue de programmation à gauche peut être différente de la roue de programmation du produit.

REMARQUE : Pour régler la capacité du compteur, tournez le bouton manuel d'un tour complet (360°) pour régler la contenance.



*Immediate regeneration timers do not have a 24-hour gear. No time of day can be set.

61502-3200 Rév. A

Figure 3

PROCÉDURE DE RÉGLAGE DU CYCLE DE RÉGÉNÉRATION 3200, 3210, 3220, 3230

Réglage du programme du cycle de régénération

Le programme du cycle de régénération de l'adoucisseur d'eau a été réglé un usine. Il est toutefois possible d'allonger ou de raccourcir des portions du cycle ou du programme en fonction des conditions locales.

Minuteries série 3200 (Figure 4)

- Pour exposer la roue de programmation du cycle, saisissez la minuterie en haut à gauche et tirez, libérant le segment de retenue et basculant la minuterie à droite.
- Pour modifier le programme du cycle de régénération, la roue de programmation doit être retirée. Saisissez la roue de programmation et pressez les languettes en saillie vers le centre pour enlever la roue de programmation de la minuterie. Les bras de commutation peuvent être déplacés pour faciliter le retrait.
- Remettez la minuterie en position fermée en enclenchant le segment de retenue dans la plaque arrière. Assurez-vous que tous les fils électriques sont situés au-dessus du montant du segment de retenue.

Procédure de réglage de la minuterie

Modification de la durée du détassage

La roue de programmation, telle qu'illustrée sur le dessin, est en position de service. Si l'on regarde sur le côté numéroté de la roue de programmation, le groupe de broches commençant à zéro détermine la durée du détassage.

Par exemple, si la section comporte six broches, la durée de détassage est 12 minutes (2 minutes par broche). Pour modifier la durée de détassage, ajoutez ou retirez des broches selon le besoin. Multipliez le nombre de broches par 2 pour obtenir la durée de détassage en minutes.

Modification de la durée du saumurage et du rinçage

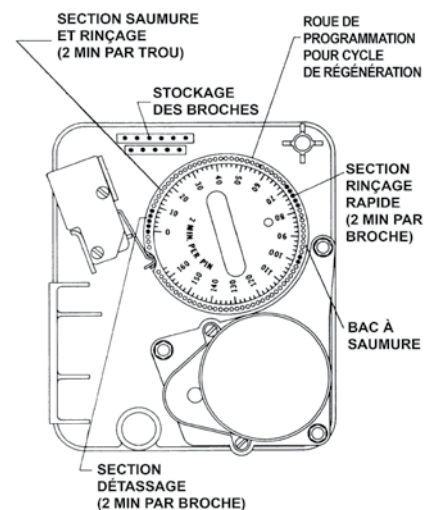
- Le groupe de trous entre la dernière broche dans la section de détassage et le deuxième groupe de broches détermine la durée de saumurage et de rinçage (2 minutes par trou).
- Pour modifier la durée du saumurage et du rinçage, déplacez le groupe de broches correspondant au rinçage rapide pour augmenter ou diminuer le nombre de trous dans la section de saumurage et de rinçage. Multipliez le nombre de trous par 2 pour obtenir la durée du saumurage et du rinçage en minutes.

Modification de la durée du rinçage rapide

- Le deuxième groupe de broches sur la roue de programmation détermine la durée du rinçage rapide de l'adoucisseur (2 minutes par broche).
- Pour modifier la durée du rinçage rapide, ajoutez ou retirez des broches sur la partie comportant les valeurs supérieures de cette section. Multipliez le nombre de broches par 2 pour obtenir la durée de rinçage rapide en minutes.

Modification de la durée de remplissage du bac à saumure

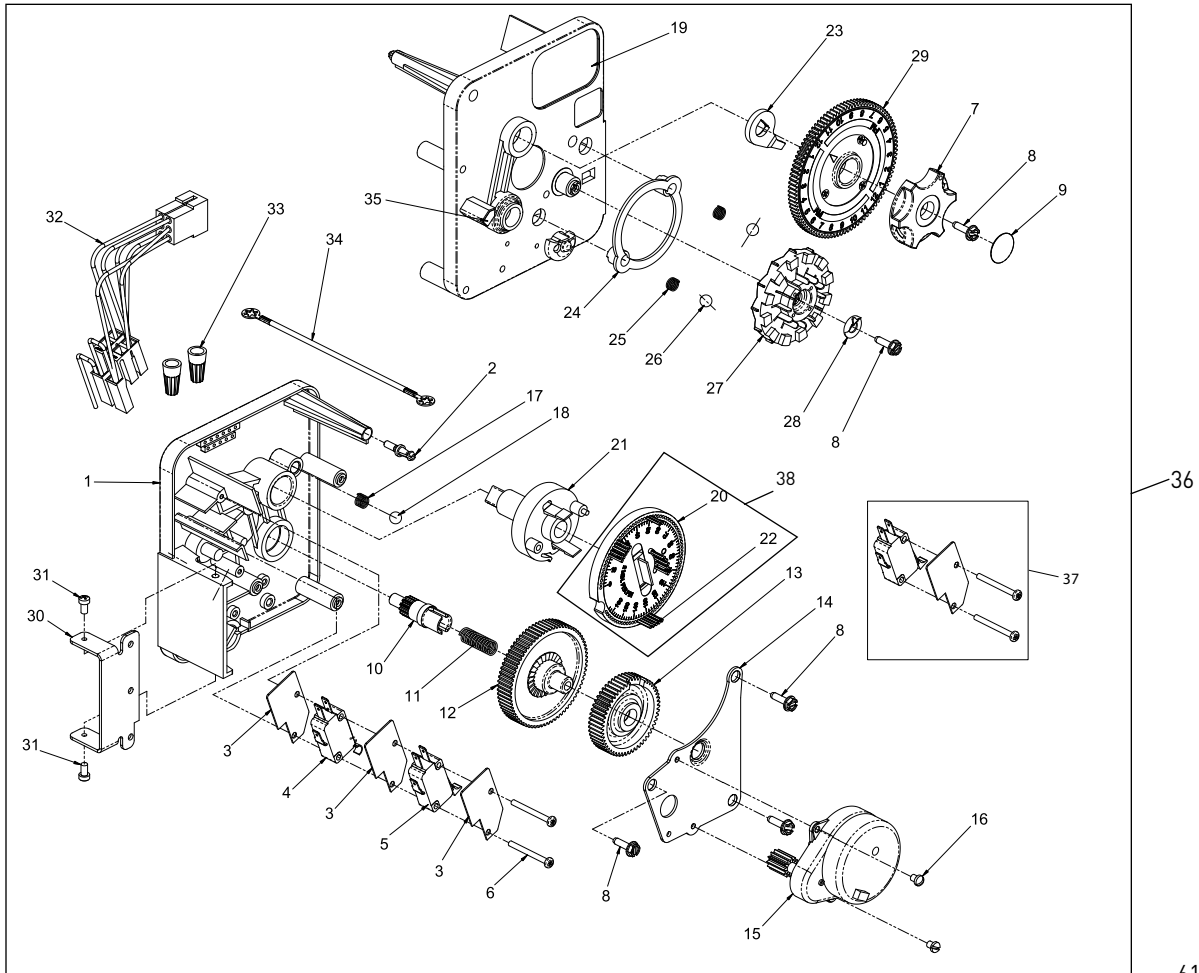
- Le deuxième groupe de trous sur la roue de programmation détermine la durée de remplissage du bac à saumure (2 minutes par trou).
- Pour modifier la durée de remplissage, déplacez les deux broches à l'extrémité du deuxième groupe de trous pour obtenir la durée désirée.
- Le cycle de régénération est terminé lorsque le microrupteur externe est déclenché par le groupe de deux broches à la fin de la section correspondant au remplissage du bac à saumure.
- La roue de programmation continue cependant à tourner jusqu'à ce que le microrupteur interne entre dans l'encoche de la roue de programmation.



61502-3210 Rév. A

Figure 4

MINUTERIE DE L'HORLOGE 3200



615023200 Rév. A

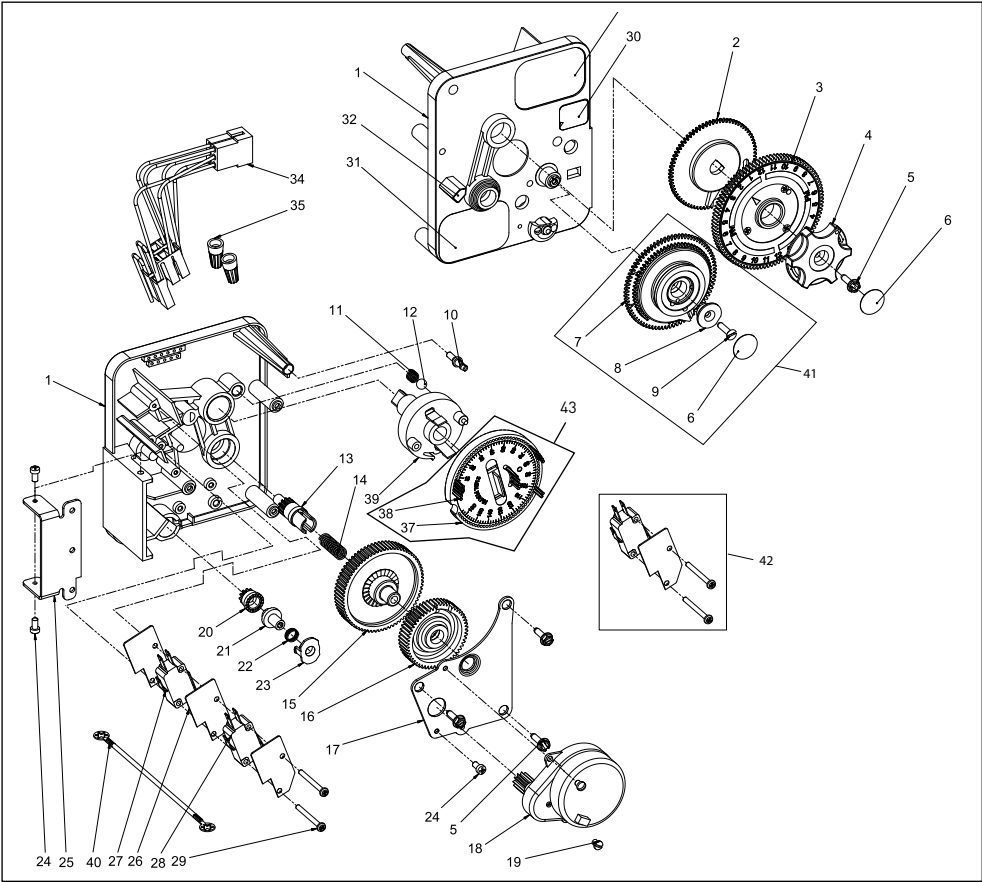
MINUTERIE DE L'HORLOGE 3200

SUITE

Article	Qté	Réf.	Description	Article	Qté	Réf.	Description
1	1	13870	Boîtier, Minuterie, 3200	27	1	14381	Roue dentée, 12 jours
2	1	14265	Clip, Ressort		1	14860	Roue dentée, 7 jours
3	3	14087	Isolateur	28	1	13014	Pointeur, Régénération
4	1	10896	Microrupteur	29	1	40096-24	Cadran, ensemble de régénération 12 AM, noir
5	1	15320	Microrupteur, Minuterie			40096-02	Cadran, ensemble de régénération 2 AM, noir
6	2	11413	Vis, tête creuse usinée, 4-40 x 1-1/8	30	1	13881	Support d'articulation, minuterie
7	1	13886	Bouton, 3200	31	2	11384	Vis, cruciforme, 6-32 x 1/4 zinc
8	5	13296	Vis, hexagonale, rondelle, 6-20 x 1/2	32	1	13902	Faisceau, 3200
9	1	11999	Étiquette, Bouton	33	2	40422	Serre-fils, beige
10	1	13018	Pignon, intermédiaire	34	1	15354-01	Fil, masse, 4 po
11	1	13312	Ressort, Axe de pignon intermédiaire	35	1	14007	Étiquette, heure du jour
12	1	13017	Engrenage, intermédiaire	36	1	*	Ensemble de minuterie d'horloge 3200 complet
13	1	13164	Engrenage, entraînement	37		60320-02	Kit de commutation, auxiliaire de minuterie 3200/9000, en option
14	1	13887	Plaque, Montage du moteur	38		61420-03	Roue de programmation, engrenage, filtre 2 min par broche
15	1	18743-1	Moteur, 120 V, 60 Hz, 1/30 tr/min			61420-04	Roue de programmation, engrenage, adoucisseur, 2 min par broche
		18752-1	Moteur, 100 V, 50 Hz, 1/30 tr/min				
		18824-1	Moteur, 230V, 50 Hz, 1/30 tr/min				
		18826-1	Moteur, 24 V, 50 Hz, 1/30 tr/min				
		19659-1	Moteur, 24 V, 60Hz, 1/30 tr/min				
		19660-1	Moteur, 230V, 60Hz, 1/30 tr/min				
16	2	13278	Vis, tête cylindrique bombée fendue 6-32 x 156				
17	1	15424	Ressort, Cliquet, Minuterie				
18	1	15066	Bille, 1/4 po, Delrin				
19	1	15465	Étiquette, Mise en garde				
20	1	19210	Roue de programmation				
21	1	13911	Engrenage, entraînement principal, Minuterie				
22	17	41754	Broche, Ressort, 1/16 x 5/8 inox, Minuterie				
23	1	13011	Bras, Actionneur de cycle				
24	1	13864	Bague, Roue dentée				
25	2	13311	Ressort, Cliquet, Minuterie				
26	2	13300	Bille, 1/4 po, inox				

*Contactez votre distributeur pour la référence de la pièce.

MINUTERIE DIFFÉRÉE PAR COMPTEUR 3210



61502-3210 Rév. A

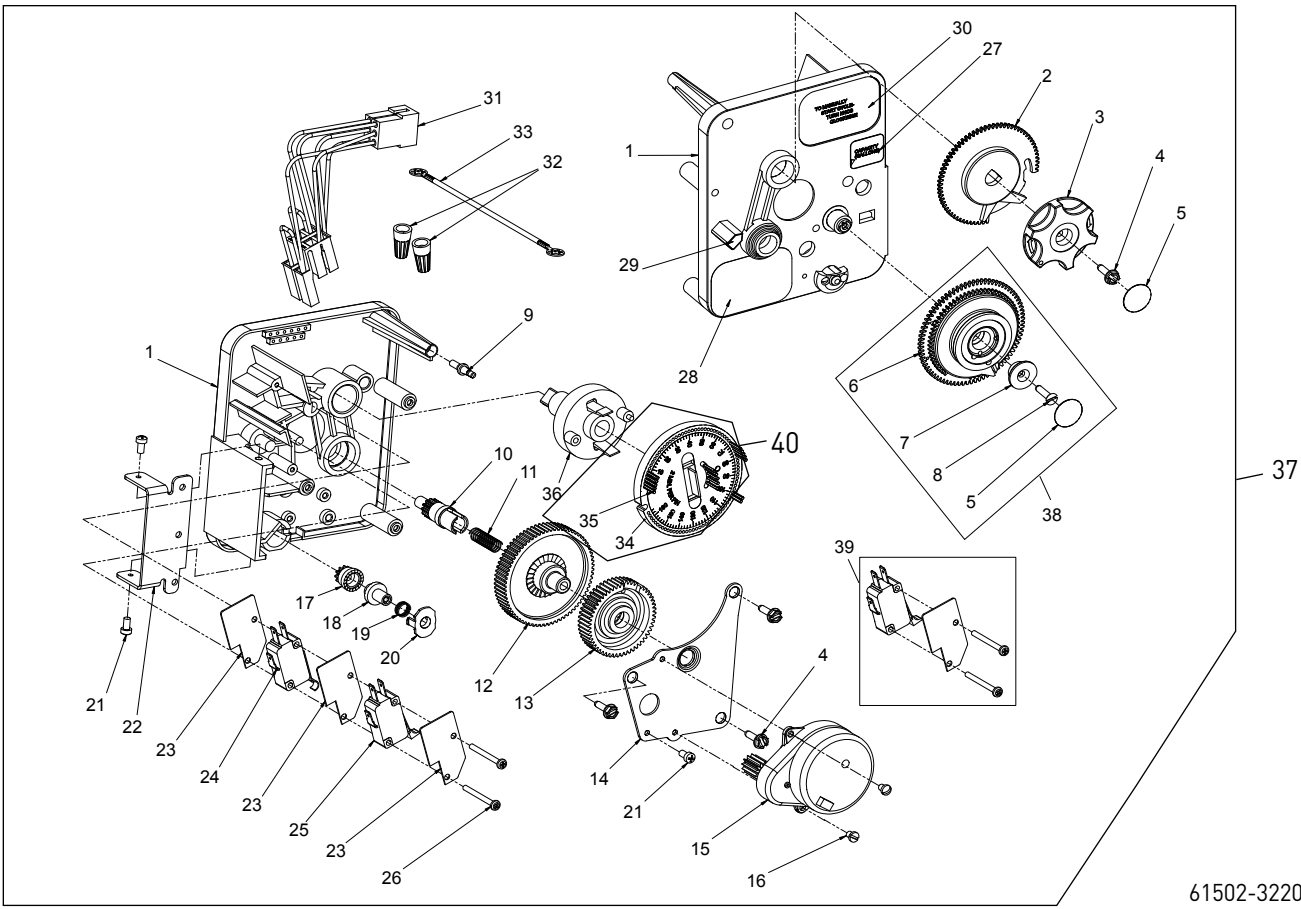
MINUTERIE DIFFÉRÉE PAR COMPTEUR

3210 *SUITE*

Article	Qté	Réf.	Description	Article	Qté	Réf.	Description
1	1	13870	Boîtier, Minuterie, 3200	29	2	11413	Vis, tête creuse usinée, 4-40 x 1-1/8
2	1	13802	Engrenage, Actionneur de cycle	30	1	14198	Étiquette, Indicateur
3	1	40096-02	Cadran, ensemble de régénération 2 AM, noir	31	1	15465	Étiquette, Mise en garde
4	1	13886	Bouton, 3200	32	1	14007	Étiquette, heure du jour
5	4	13296	Vis, hexagonale, rondelle, 6-20 x 1/2	33	1	14045	Étiquette, Instruction
6	2	11999	Étiquette, Bouton	34	1	13902	Faisceau, 3200
7	1	13803	Engrenage, entraînement roue de programmation	35	2	40422	Serre-fils, beige
8	1	13806	Dispositif de retenue, roue de programmation	36	1	15354-01	Fil, masse, 4 po
9	1	13748	Vis, serrage à tête plate, 6-20 x 1/2	37	1	19210	Roue de programmation
10	1	14265	Clip, Ressort	38	17	41754	Broche, Ressort, 1/16 x 5/8 inox, Minuterie
11	1	15424	Ressort, Cliquet, Minuterie	39	1	13911	Engrenage, entraînement principal, Minuterie
12	1	15066	Bille, 1/4 po, Delrin	40	1	*	Ensemble de minuterie différée par compteur 3210 complet
13	1	13018	Pignon, intermédiaire	41		60405-50	Roue de programmation, avec étiquette plage standard 2 po 0-21 000 gal.
14	1	13312	Ressort, Axe de pignon intermédiaire			60405-60	Roue de programmation, avec étiquette plage étendue 2 po 0-100 000 gal.
15	1	13017	Engrenage, intermédiaire			60405-61	Roue de programmation, avec étiquette plage étendue 2 po 375 m3
16	1	13164	Engrenage, entraînement	42		60320-02	Kit de commutation, auxiliaire de minuterie 3200/9000, en option
17	1	13887	Plaque, Montage du moteur	43		61420-03	Roue de programmation, engrenage, filtre 2 min par broche
18	1	18743-1	Moteur, 120 V, 60 Hz, 1/30 tr/min			61420-04	Roue de programmation, engrenage, adoucisseur, 2 min par broche
		18752-1	Moteur, 100 V, 50 Hz, 1/30 tr/min				
		18824-1	Moteur, 230V, 50 Hz, 1/30 tr/min				
		18826-1	Moteur, 24 V, 50 Hz, 1/30 tr/min				
		19659-1	Moteur, 24 V, 60Hz, 1/30 tr/min				
		19660-1	Moteur, 230V, 60Hz, 1/30 tr/min				
19	1	13278	Vis, tête cylindrique bombée 6-32 x 0,156				
20	1	13830	Pignon, entraînement roue de programmation				
21	1	13831	Embrayage, pignon d'entraînement				
22	1	14276	Ressort, Compteur, Embrayage				
23	1	14253	Dispositif de retenue, ressort d'embrayage				
24	3	11384	Vis, cruciforme, 6-32 x 1/4				
25	1	13881	Support d'articulation, minuterie				
26	3	14087	Isolateur				
27	1	10896	Microrupteur				
28	1	15320	Microrupteur, Minuterie				

*Contactez votre distributeur pour la référence de la pièce.

MINUTERIE IMMÉDIATE PAR COMPTEUR 3220



61502-3220 Rév. B

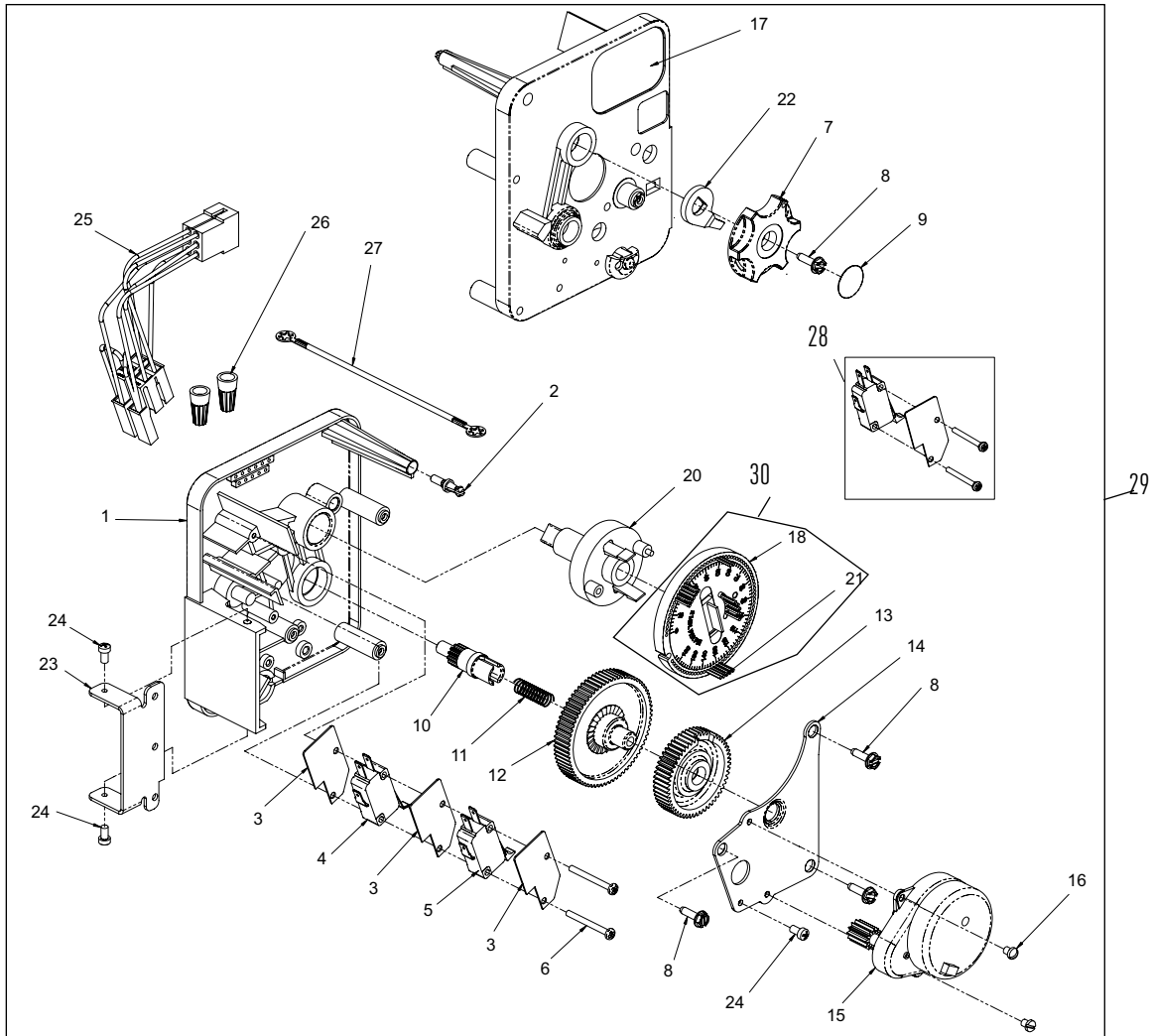
MINUTERIE IMMÉDIATE PAR COMPTEUR

3220 *SUITE*

Article	Qté	Réf.	Description	Article	Qté	Réf.	Description
1	1	13870	Boîtier, Minuterie	27	1	14198	Étiquette, Indicateur
2	1	15431	Engrenage, Actionneur de cycle, Système n° 5	28	1	15465	Étiquette, Mise en garde
3	1	13886	Bouton, 3200	29	1	14007	Étiquette, heure du jour
4	4	13296	Vis, hexagonale, rondelle, 6-20 x 1/2	30	1	15148	Étiquette, Instruction
5	2	11999	Étiquette, Bouton	31	1	40617	Faisceau, 3220
6	1	13807	Engrenage, entraînement roue de programmation	32	2	40422	Serre-fils, beige
7	1	13806	Dispositif de retenue, roue de programmation	33	1	15354-01	Fil de masse, 4 po
8	1	13748	Vis, serrage à tête plate, 6-20 x 1/2	34	1	19210-05	Roue de programmation, 9000/3230
9	1	14265	Clip à ressort	35	17	41754	Broche, Ressort, 1/16 x 5/8 inox, Minuterie
10	1	13018	Pignon, intermédiaire	36	1	15055	Engrenage, entraînement principal
11	1	18563	Ressort d'axe de pignon intermédiaire	37	1	*	Ensemble de minuterie immédiate par compteur 3220 complet
12	1	13017	Engrenage, intermédiaire	38		60405-50	Roue de programmation, avec étiquette plage standard 2 po 0-21 000 gal.
13	1	13164	Engrenage d'entraînement			60405-60	Roue de programmation, avec étiquette plage étendue 2 po 0-100 000 gal.
14	1	13887	Plaque, Montage du moteur			60405-61	Roue de programmation, avec étiquette plage étendue 2 po 375 m3
15	1	18743-1	Moteur, 120 V, 60 Hz, 1/30 TR/MIN	39		60320-02	Kit de commutation, auxiliaire de minuterie 3200/9000, en option
		18752-1	Moteur, 100 V, 50 Hz, 1/30 tr/min	40		61420-06	Roue de programmation, engrenage, adoucisseur, immédiate, 2 min par broche
		18824-1	Moteur, 230V, 50 Hz, 1/30 tr/min			61420-42	Roue de programmation, engrenage, filtre, immédiate, 2 min par broche
		18826-1	Moteur, 24 V, 50 Hz, 1/30 tr/min				
		19659-1	Moteur, 24 V, 60Hz, 1/30 tr/min				
		19660-1	Moteur, 230V, 60Hz, 1/30 tr/min				
16	2	13278	Vis, tête cylindrique bombée fendue				
17	1	14502	Pignon, roue de programmation				
18	1	14501	Embrayage, pignon d'entraînement				
19	1	14276	Ressort d'embrayage de compteur				
20	1	14253	Dispositif de retenue, ressort d'embrayage				
21	3	11384	Vis, cruciforme, 6-32 x 1/4 zinc				
22	1	13881	Support d'articulation, minuterie				
23	3	14087	Isolateur				
24	1	15414-00	Microrupteur				
25	1	15320	Microrupteur, Minuterie				
26	2	11413	Vis, tête creuse usinée, 4-40 x 1-1/8				

*Contactez votre distributeur pour la référence de la pièce.

MINUTERIE À DÉMARRAGE À DISTANCE 3230



61502-3230R RÉV. A

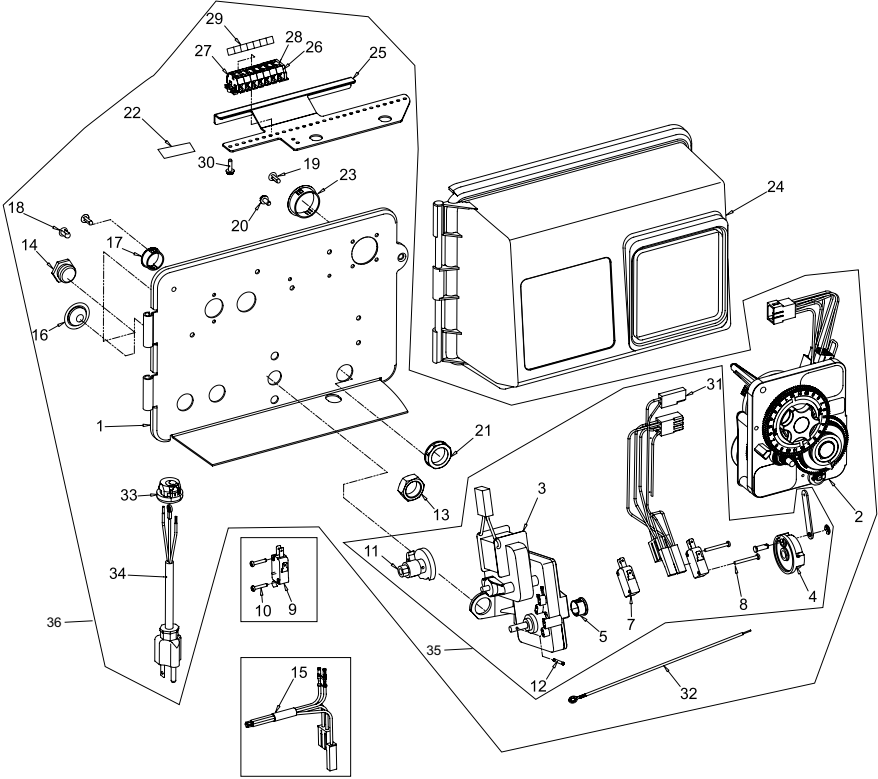
MINUTERIE À DÉMARRAGE À DISTANCE

3230 *SUITE*

Article	Qté	Réf.	Description	Article	Qté	Réf.	Description
1	1	13870	Boîtier, Minuterie	18	1	19210-05	Roue de programmation, 3200
2	1	14265	Clip à ressort	20	1	15055	Engrenage d'entraînement principal
3	3	14087	Isolateur	21	17	41754	Broche, Ressort, 1/16 x 5/8 inox, Minuterie
4	1	15314	Microrupteur	22	1	13011	Bras d'actionneur de cycle
5	1	15320	Microrupteur, Minuterie	23	1	13881	Support d'articulation, minuterie
6	2	11413	Vis, tête creuse usinée, 4-40 x 1-1/8	24	3	11384	Vis, cruciforme, 6-32 x 1/4 zinc
7	1	13886	Bouton, 3200	25	1	16336	Faisceau, 3230R
8	4	13296	Vis, hexagonale, rondelle, 6-20 x 1/2	26	2	40422	Serre-fils, beige
9	1	11999	Étiquette, Bouton	27	1	15354-01	Fil de masse, 4 po
10	1	13018	Pignon, intermédiaire	28		60320-02	Kit de commutation, auxiliaire de minuterie 3200/9000, en option
11	1	18563	Ressort d'axe de pignon intermédiaire	29		*	Minuterie 3230
12	1	13017	Engrenage, intermédiaire	30		61420-06	Roue de programmation, engrenage, adoucisseur, immédiate, 2 min par broche
13	1	15055	Engrenage d'entraînement			61420-42	Roue de programmation, engrenage, filtre, immédiate, 2 min par broche
14	1	13887	Plaque, Montage du moteur				
15	1	18743-1	Moteur, 120 V, 60 Hz, 1/30 tr/min				
		18752-1	Moteur, 100 V, 50 Hz, 1/30 tr/min				
		18824-1	Moteur, 23V, 50 Hz, 1/30 tr/min				
		18826-1	Moteur, 24V, 50 Hz, 1/30 tr/min				
		19659-1	Moteur, 24V, 60Hz, 1/30 tr/min				
		19660-1	Moteur, 230V, 60Hz, 1/30 tr/min				
16	2	13278	Vis, tête cylindrique bombée fendue				
17	1	15313	Étiquette, Mise en garde				

*Contactez votre distributeur pour la référence de la pièce.

TÊTE MOTRICE SUPÉRIEURE ENVIRONNEMENTALE

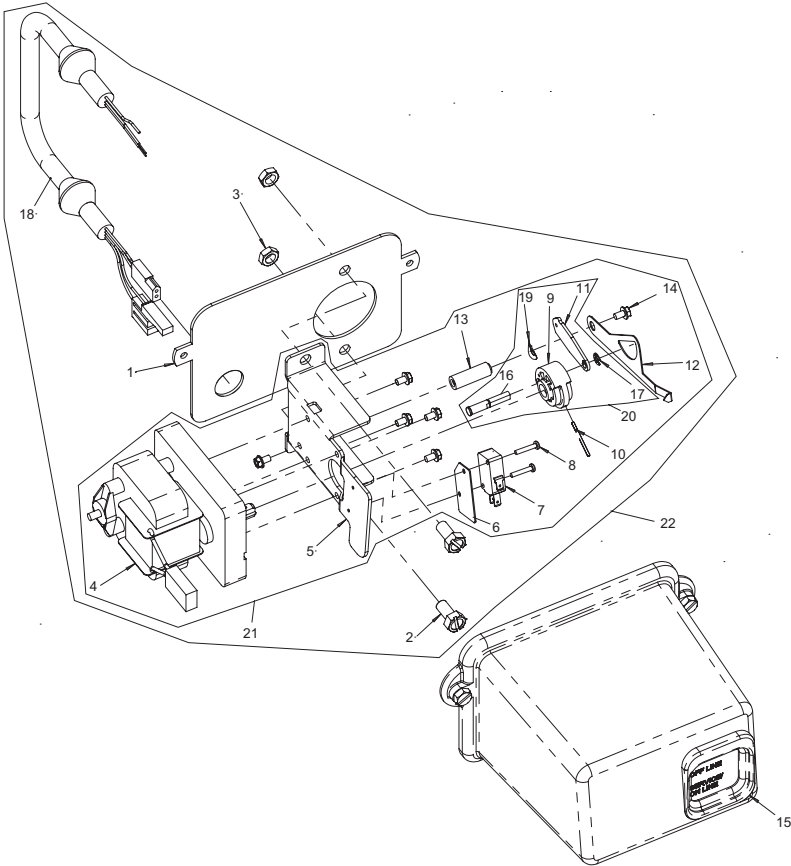


61501-2900 Rév. G

TÊTE MOTRICE SUPÉRIEURE ENVIRONNEMENTALE *SUITE*

Article	Qté	Réf.	Description	Article	Qté	Réf.	Description
1	1	18697-15	Plaque arrière, articulée	23	1	17421	Bouchon, 1.20 Trou, Heyco n° 2733
2	1		Horloge 3200	24	1	60219-02	Couvercle, environnemental, Noir avec fenêtre transparente
			Minuterie de compteur 3200	25	1	19772	Support, bornier
3	1	41543	Moteur, Entraînement, 115 V, 50/60 Hz	26	1	40174	Bornier, commercial, jaune/vert, 809-260/141
		42579	Moteur, Entraînement, 24 VCA/CC, 50/60 Hz	27	6	41084	Bornier, segment, gris
		41545	Moteur, Entraînement, 230 V, 50/60 Hz	28	1	41085	Plaque d'extrémité, bornier, gris
4	1	60160-15	Came d'entraînement, remplissage séparé, bleu, 2900	29	2	15250	Étiquette, Barrette de bornes
		60160-30*	Came d'entraînement, Contre-courant	30	2	13296	Vis, hexagonale, rondelle, 6-20 6-20 x 1/2 Type 25 acier zinc
		60160-31*	Came d'entraînement, Contre-courant, Variable	31	1	40400	Faisceau, entraînement, Designer/environnemental
5	1	17904	Bague, Heyco 1/2, Heyco n° 2073	32	1	40175-01	Fil, masse, vannes commerciales
7	2	10218	Microrupteur	33	1	13547	Détendeur, cordon plat Heyco n° 30-1
8	2	14923	Vis, tête creuse usinée, 4-40 x 1-1/8 MS acier zinc			13547-01	Détendeur, cordon rond Europe
9	1	10896	Microrupteur			13547-02	Détendeur, rond États-Unis
10	2	11805	Vis, tête ronde, 4-40 x 5/8 TYPE 1 acier zinc	34	1	11545	Cordon d'alimentation, 4 pieds européen, noir
11	1	12472	Came, triple, après rinçage rapide			19303	Cordon d'alimentation, 8 pieds, Australie
		12777	Came, Vanne de coupure			40084-12	Cordon d'alimentation, 12 pieds, États-Unis, rond, 120 V, Système n° 5, 6, 7 et 2900/3150/3900
		15770	Came, triple spéciale, après remplissage du bac à saumure			40085-12	Cordon d'alimentation, 12 pieds, États-Unis, rond, 240 V
		15805	Came, actionneur de vanne de service	35		60050-23	Entraînement, 2750, remplissage séparé, 24 V 50/60 Hz, co-courant moins interrupteur de came de saumure d'entraînement inférieur, article 9 et 10
		19887*	Came, saumure, 2750 contre-courant, std			60050-22	Entraînement, 2750, remplissage séparé, 220 V 50/60 Hz, co-courant moins interrupteur de came de saumure d'entraînement inférieur, article 9 et 10
12	2	10338	Goupille élastique 3/32 x 7/8			60052-21	Entraînement supérieur, 2900, remplissage séparé 120 V, co-courant
13	1	10269	Contre-écrou, 3/4-16			60052-217	Entraînement supérieur, 2900, remplissage séparé 120 V, système 7, co-courant
14	1	43560	Raccord, Vanne de saumure	36		**	Tête motrice supérieure
15	1	14822	Faisceau, 2900	Non illustré :			
16	2	19691	Bouchon, 0,750 dia. encastré, noir	1		15216	Câble de compteur, 15,25 po
17	1	15806	Bouchon, Orifice, Heyco n° 2693	1		15879	Guide de câble, 2900
18	1	19801	Bouchon, 0,190 dia., blanc Heyco 0307	*Contre-courant uniquement			
19	7	19800	Bouchon, 0,140 dia., blanc Heyco 0304	**Contactez votre distributeur pour la référence de la pièce.			
20	4	10300	Vis, hexagonale fendue, rondelle, 8-18 X 3/8 Type « B » RC 44-47				
21	1	18691-02	Écrou, Raccord de conduit 1/2 po				
22	1	40038-03	Étiquette, Tension, 120 V, 3200ET				

TÊTE MOTRICE INFÉRIURE ENVIRONNEMENTALE

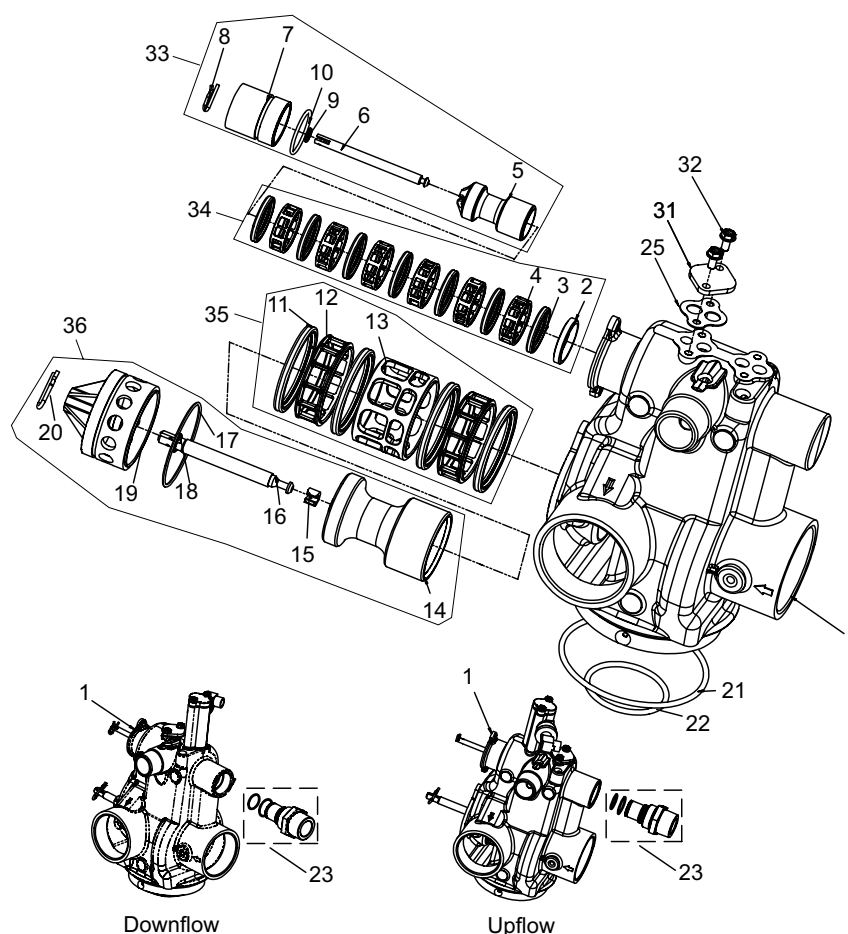


61501-2900 Rév. G

TÊTE MOTRICE INFÉRIEURE ENVIRONNEMENTALE *SUITE*

Article	Qté	Réf.	Description	Article	Qté	Réf.	Description
1	1	18709	Plaque arrière, inférieure			40398	Faisceau, entraînement inférieur, système 7, multiple, environnemental
2	2	11224	Vis, tête fendue hexagonale				
3	2	16346	Contre-écrou, hexagonal, 5/16-18, 18-8-inox (uniquement utilisé pour l'expédition)	19	1	18727	Rondelle, ressort, courbée, /265 dia. int.
4	1	40387	Moteur, Entraînement, 115 V, 50/60 Hz	20		60160-22	Came d'entraînement, bielle, environnementale, entraînement inférieur 2900
		42580	Moteur, entraînement, 24 VCA/CC, 50-60 Hz	21		60055-53	Entraînement inférieur, 2900, 24/60, Système 4
		40389	Moteur, entraînement, 220 V, 50/60 Hz			60055-51	Entraînement inférieur, 2900, 120, Système 4
5	1	14769	Support, moteur, 2900			60055-52	Entraînement inférieur, 2900, 220, Système 4
6	1	10302	Isolateur, limiteur			60255-51	Entraînement inférieur, 2900, 120, Systèmes 5 et 6, avance/retard
7	1	10218	Microrupteur			60056-51	Entraînement inférieur, 2900, 120, Système 7, avance
8	2	19849	Vis, tête creuse, 4-40 x 5/8			60056-61	Entraînement inférieur, 2900, 120, Système 7, retard
9	1	14775	Came, entraînement principal, inférieure 2900	22		*	Tête motrice inférieure 2900
10	1	41022	Goupille élastique, inférieure 2900	Non illustré :			
11	1	14759	Biellette, tige de piston	1		14044	Attache, Câble, HeyCo VNT n° 4-18
12	1	18725	Indicateur, Service/Veille	1		43062	Graisse, Lubriplate, 630-2
13	1	18726	Entretoise, Indicateur			60320-11	Kit d'interrupteur, entraînement inférieur 2900, ajout d'un 2e interrupteur
14	6	10872	Vis, hexagonale, rondelle, 8-32 x 5/16			60320-08	Kit d'interrupteur, entraînement inférieur 2900, ajout d'un 3e interrupteur
15	1	60217-02	Couvercle, 2900, inférieur, noir	*Contactez votre distributeur pour la référence de la pièce.			
16	1	42979	Palier, bielle				
17	1	42980	Bague, retenue				
18	1	42446	Faisceau, entraînement inférieur, système 4, environnemental				
		40405	Faisceau, entraînement inférieur, système 4, démarrage à distance				
		40406	Faisceau, entraînement inférieur, systèmes 5 et 6, duplex, environnemental				
		40405	Faisceau, entraînement inférieur, système 5, multiple, environnemental				
		40405	Faisceau, entraînement inférieur, système 6, multiple, avance, environnemental				
		40406	Faisceau, entraînement inférieur, système 6, multiple, centre/retard, environnemental				
		40407	Faisceau, entraînement inférieur, système 7, duplex, avance, environnemental				
		40408	Faisceau, entraînement inférieur, système 7, duplex, retard, environnemental				

VANNE



61500-2900 Rév. F

Article	Qté	Réf.	Description
1	1	41428-01	Corps de vanne, 2900s, usiné, filetage NPT É.-U.
		41428-09	Corps de vanne, 2900s, usiné, avec adaptateur eau douce
		41428-01NP	Corps de vanne, 2900s, usiné, NPT, NP, filetage É.-U., collecteur supérieur
		41428-03	Corps de vanne, 2900s, usiné, NPT, filetage É.-U., filetage aux., collecteur supérieur
		41428-03NP	Corps de vanne, 2900s, usiné, NPT, NP, filetage É.-U., filetage aux., collecteur supérieur
		41428-05	Corps de vanne, 2900s, NPT, filetage É.-U., actionneur de vanne de service, collecteur supérieur
		41428-07	Corps de vanne, 2900s, usiné, NPT, filetage É.-U., filetage aux., actionneur de vanne de service, collecteur supérieur
		41428-09	Corps de vanne, 2900s, usiné, NPT, filetage É.-U., adaptateur eau douce, collecteur supérieur

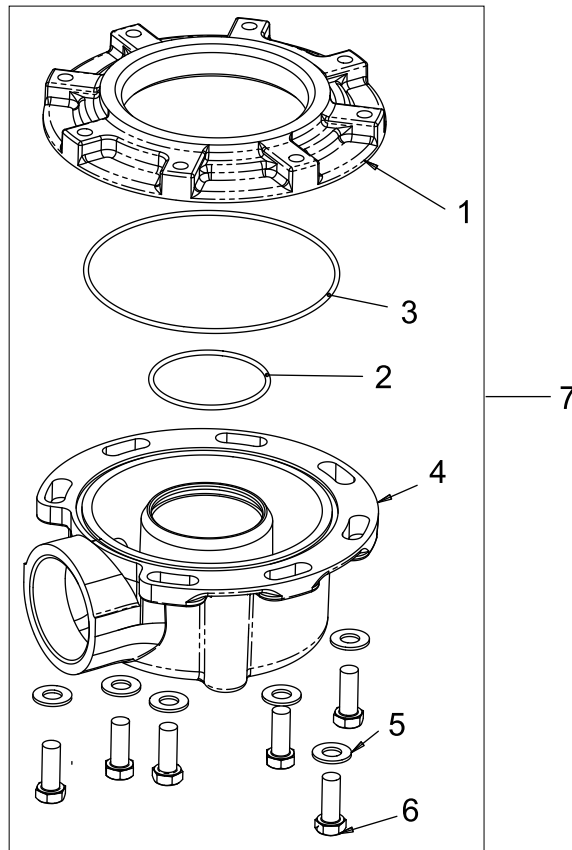
Article	Qté	Réf.	Description
		41428-09NP	Corps de vanne, 2900S, usiné, NPT, NP, filetage É.-U., adaptateur eau douce, collecteur supérieur
		41428-11	Corps de vanne, 2900S, NPT, filetage É.-U., filetage aux., adaptateur eau douce, collecteur supérieur
		41428-13	Corps de vanne, 2900S, usiné, NPT, filetage É.-U., actionneur de vanne de service, adaptateur eau douce, collecteur supérieur
		41428-15	Corps de vanne, 2900S, usiné, NPT, filetage É.-U., actionneur de vanne de service, adaptateur eau douce, filetage aux., collecteur supérieur
		41428-21	Corps de vanne, 2900S, usiné, BSP, filetage métrique, collecteur supérieur
		41428-21NP	Corps de vanne, 2900S, usiné, BSP, NP, filetage métrique, collecteur supérieur
2	1	10757	Entretoise, extrémité
		10757B	Entretoise, extrémité, laiton, eau chaude

VANNE *SUITE*

Article	Qté	Réf.	Description	Article	Qté	Réf.	Description
3	7	10545	Joint, Piston	34		61530	Kit de joint et entretoise, 2900s, supérieur
		10545-01	Joint, Piston, Viton			61530-01	Kit de joint et entretoise, 2900S, supérieur, eau chaude
		10545-02	Joint, Piston, Silicone			61530-02	Kit de joint et entretoise, 2900S, supérieur, VITON, résistant aux produits chimiques
4	6	11451	Entretoise, 12 trous	35		60128	Kit de joint et entretoise, 2900, inférieur
		16589	Entretoise, eau chaude			60128-01	Kit de joint et entretoise, 2900, inférieur, eau chaude
5	1	14451	Piston, 2750			60128-10	Kit de joint et entretoise, 2900, inférieur, silicone
		19454*	Piston, 2750, Contre-courant	36		61550	Piston, 2900S, eau dure pendant la régénération, inférieur
6	1	41424	Tige, Piston, 2900S, Supérieur			61550-03	Piston, 2900S, eau dure pendant la régénération, inférieur, eau chaude
7	1	41131	Bouchon, extrémité			61555	Piston, 2900S, pas d'eau dure pendant la régénération, inférieur
	1	10212	Bouchon, extrémité, 1500/2750, laiton			61555-03	Piston, 2900S, pas d'eau dure pendant la régénération, inférieur, eau chaude
8	1	10909	Broche, Bielle	Non illustré :			
9	1	10209	Bague quadruple, -010			60366-00	Contrôleur de débit de mise à l'égout, 1 po F x 3/4 po F, NPT, pas de bouton
10	1	40078	Joint torique, 28 mm x 2 mm			60366-06	Contrôleur de débit de mise à l'égout, 1 po F x 3/4 po F, NPT, 0,6 gal./min
		10234-01	Joint torique, -024, eau chaude			60366-08	Contrôleur de débit de mise à l'égout, 1 po F x 3/4 po F, NPT, 0,8 gal./min
11	4	11720	Joint, Piston, 2900/3150			60366-10	Contrôleur de débit de mise à l'égout, 1 po F x 3/4 po F, NPT, 1,0 gal./min
		10545-02	Joint, Piston, Silicone			60366-12	Contrôleur de débit de mise à l'égout, 1 po F x 3/4 po F, NPT, 1,2 gal./min
12	2	10369	Entretoise, 2 po, 2900/3150			60366-13	Contrôleur de débit de mise à l'égout, 1 po F x 3/4 po F, NPT, 1,3 gal./min
		14241-01	Entretoise, eau chaude			60366-15	Contrôleur de débit de mise à l'égout, 1 po F x 3/4 po F, NPT, 1,5 gal./min
13	1	14753	Entretoise, 2900			60366-17	Contrôleur de débit de mise à l'égout, 1 po F x 3/4 po F, NPT, 1,7 gal./min
		16589	Entretoise, eau chaude			60366-20	Contrôleur de débit de mise à l'égout, 1 po F x 3/4 po F, NPT, 2,0 gal./min
14	1	14757	Piston, eau dure pendant la régénération			60366-24	Contrôleur de débit de mise à l'égout, 1 po F x 3/4 po F, NPT, 2,4 gal./min
		14752	Piston, 2900, pas d'eau dure pendant la régénération			60366-30	Contrôleur de débit de mise à l'égout, 1 po F x 3/4 po F, NPT, 3,0 gal./min
15	1	14818	Anneau, Tige de piston, retenue			60366-35	Contrôleur de débit de mise à l'égout, 1 po F x 3/4 po F, NPT, 3,5 gal./min
16	1	14758	Tige, Piston, 2900			60366-40	Contrôleur de débit de mise à l'égout, 1 po F x 3/4 po F, NPT, 4,0 gal./min
17	1	14922	Joint torique, -035, Piston				
18	1	14926	Bague quadruple, -012				
19	1	14754-00	Bouchon d'extrémité, 2900				
		14754-01	Bouchon extrémité, blanc, usiné				
		14754-10	Bouchon d'extrémité, 2900/2930, pas d'eau dure pendant la régénération				
		19276-01	Bouchon d'extrémité, 2900S, laiton, eau chaude				
		41427-01	Bouchon, extrémité, 2900S, inférieur, blanc				
		41427-11	Bouchon, extrémité, 2900S, inférieur, noir				
20	1	14813	Goupille, Ressort, Bielle de connexion				
21	1	13575	Joint torique, -240				
		15210	Joint torique, -343, Réservoir Park				
22	1	13577	Joint torique, -226				
23	1	61525	Kit d'adaptateur d'eau douce, 2900S				
25	2	19925	Joint, Corps d'injecteur, 1700				
31	1	11893	Capuchon, Injecteur, Inox				
32	2	15137	Vis, hexagonale, rondelle, usinée, 10-24 x 3/8				
33		61540	Piston, 2900S co-courant, supérieur				
		61540-01	Piston, 2900S, co-courant, supérieur, eau chaude				
		61545	Piston, 2900S, contre-courant, supérieur				
		61545-01	Piston, 2900S, contre-courant, supérieur, eau chaude				

Article	Qté	Réf.	Description	Article	Qté	Réf.	Description
.....	60366-45	Contrôleur de débit de mise à l'égout, 1 po F x 3/4 po F, NPT, 4,5 gal./min	60721-24	Contrôleur de débit de mise à l'égout, 1 po F x 1 po F, NPTF, 2,4 gal./min
.....	60366-50	Contrôleur de débit de mise à l'égout, 1 po F x 3/4 po F, NPT, 5,0 gal./min	60721-30	Contrôleur de débit de mise à l'égout, 1 po F x 1 po F, NPTF, 3,0 gal./min
.....	60366-60	Contrôleur de débit de mise à l'égout, 1 po F x 3/4 po F, NPT, 6,0 gal./min	60721-35	Contrôleur de débit de mise à l'égout, 1 po F x 1 po F, NPTF, 3,5 gal./min
.....	60366-70	Contrôleur de débit de mise à l'égout, 1 po F x 3/4 po F, NPT, 7,0 gal./min	60721-40	Contrôleur de débit de mise à l'égout, 1 po F x 1 po F, NPTF, 4,0 gal./min
.....	60708-00	Contrôleur de débit de mise à l'égout, 1 po F x 3/4 po F, NPT, pas de bouton	60721-45	Contrôleur de débit de mise à l'égout, 1 po F x 1 po F, NPTF, 4,5 gal./min
.....	60708-8.0	Contrôleur de débit de mise à l'égout, 1 po F x 3/4 po F, NPT, 8,0 gal./min	60721-50	Contrôleur de débit de mise à l'égout, 1 po F x 1 po F, NPTF, 5,0 gal./min
.....	60708-9.0	Contrôleur de débit de mise à l'égout, 1 po F x 3/4 po F, NPT, 9,0 gal./min	60721-60	Contrôleur de débit de mise à l'égout, 1 po F x 1 po F, NPTF, 6,0 gal./min
.....	60708-10	Contrôleur de débit de mise à l'égout, 1 po F x 3/4 po F, NPT, 10,0 gal./min	60721-70	Contrôleur de débit de mise à l'égout, 1 po F x 1 po F, NPTF, 7,0 gal./min
.....	60708-12	Contrôleur de débit de mise à l'égout, 1 po F x 3/4 po F, NPT, 12,0 gal./min	60702-00	Contrôleur de débit de mise à l'égout, 1 po M x 1 po F, NPT, laiton, pas de bouton
.....	60708-15	Contrôleur de débit de mise à l'égout, 1 po F x 3/4 po F, NPT, 15,0 gal./min	60702-8.0	Contrôleur de débit de mise à l'égout, 1 po M x 1 po F, NPT, 8,0 gal./min
.....	60708-20	Contrôleur de débit de mise à l'égout, 1 po F x 3/4 po F, NPT, 20,0 gal./min	60702-9.0	Contrôleur de débit de mise à l'égout, 1 po M x 1 po F, NPT, 9,0 gal./min
.....	60708-25	Contrôleur de débit de mise à l'égout, 1 po F x 3/4 po F, NPT, 25,0 gal./min	60702-10	Contrôleur de débit de mise à l'égout, 1 po M x 1 po F, NPT, 10 gal./min
.....	60721-00	Contrôleur de débit de mise à l'égout, 1 po F x 1 po F, NPT, pas de bouton	60702-12	Contrôleur de débit de mise à l'égout, 1 po M x 1 po F, NPT, 12 gal./min
.....	60721-06	Contrôleur de débit de mise à l'égout, 1 po F x 1 po F, NPT, 0,06 gal./min	60702-15	Contrôleur de débit de mise à l'égout, 1 po M x 1 po F, NPT, 15 gal./min
.....	60721-08	Contrôleur de débit de mise à l'égout, 1 po F x 1 po F, NPT, 0,08 gal./min	60702-20	Contrôleur de débit de mise à l'égout, 1 po M x 1 po F, NPT, 20 gal./min
.....	60721-10	Contrôleur de débit de mise à l'égout, 1 po F x 1 po F, NPT, 1,0 gal./min	60702-25	Contrôleur de débit de mise à l'égout, 1 po M x 1 po F, NPT, 25 gal./min
.....	60721-12	Contrôleur de débit de mise à l'égout, 1 po F x 1 po F, NPT, 1,2 gal./min	13640	Contrôleur de débit, Dole, 30 gal./min
.....	60721-13	Contrôleur de débit de mise à l'égout, 1 po F x 1 po F, NPT, 1,3 gal./min	60711-35	Contrôleur de débit à l'égout, 2 po, NPT, 35,0 gal./min
.....	60721-15	Contrôleur de débit de mise à l'égout, 1 po F x 1 po F, NPT, 1,5 gal./min	*Contre-courant uniquement			
.....	60721-00	Contrôleur de débit de mise à l'égout, 1 po F x 1 po F, NPTF, pas de bouton				
.....	60721-17	Contrôleur de débit de mise à l'égout, 1 po F x 1 po F, NPTF, 1,7 gal./min				
.....	60721-20	Contrôleur de débit de mise à l'égout, 1 po F x 1 po F, NPTF, 2,0 gal./min				

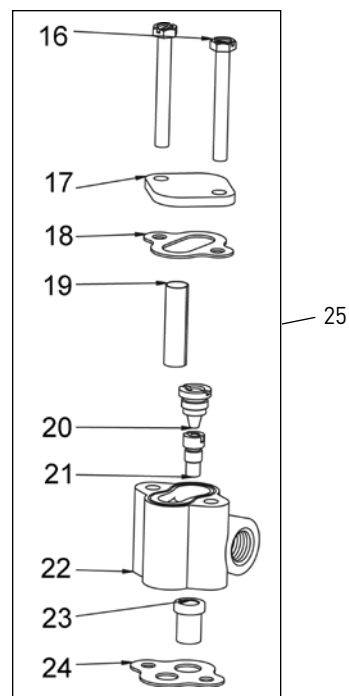
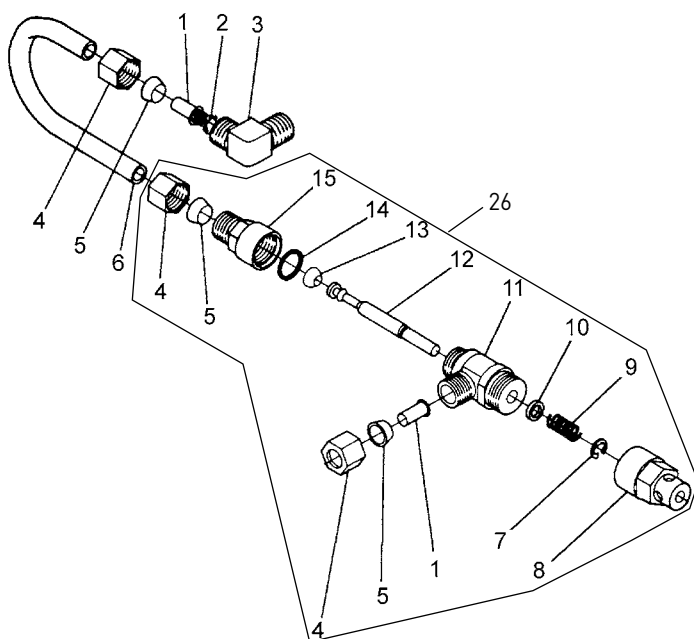
ADAPTATEUR DE VANNE À MONTAGE LATÉRAL



61415 Rév. B

Article	Qté	Réf.	Description
1	1	40316	Adaptateur, montage latéral
2	1	40372	Joint torique - 142
3	1	40368	Joint torique - 160, montage latéral, bride
4	1	40310	Base, 2850/2900/3930, Rotative
5	7	40375	Rondelle, plate, 3/8, Type A, N-SERS
6	7	19768	Vis, hexagonale, 3/8 - 16 x 1, assemblage 18-8
7	1	61415	Adaptateur, montage latéral 2850/2900/2930
		61415NP	Adaptateur, montage latéral, NP 2850/2900/2930
		61415-20	Adaptateur, montage latéral, BSP/MTC 2850/2900/2930
		61415-20NP	Adaptateur, montage latéral, BSP/NP 2850/2900/2930

SYSTÈME DE SAUMURE SÉRIE 1600



60029 Rév. C

Article	Qté	Réf.	Description
1	2	10332	Raccord, Insert, 3/8
2	1	12767	Grille, Saumure
3	1	10328	Raccord, Coude, 90° Tube 1/4 PT x 3/8
4	3	10329	Raccord, Tube, Écrou 3/8 po, laiton
5	3	10330	Raccord, Manchon, 3/8 po, Celcon
6	1	16508	Tube, Saumurage, 1600, PVC
	1	16508-01	Tube, Vanne de saumure, 2850/2900s
	1	12774	Tube, Vanne de saumure, 1500
	1	40027	Tube, Vanne de saumure, 2510
	1	15221	Tube, Vanne de saumure, 2750/2900
	1	42184	Tube, Vanne de saumure, 2850s
	1	41683*	Tube, Vanne de saumure, contre-courant, 1600/1650
7	1	10250	Bague, retenue
8	1	11749	Guide, Tige de vanne de saumure
9	1	10249	Ressort, Vanne de saumure
10	1	12550	Bague quadruple, -009
11	1	12748	Corps de vanne de saumure, 1600, avec bague quadruple
12	1	12552-02	Tige de vanne de saumure, 1600, avec siège
13	1	12626	Siège, Vanne de saumure

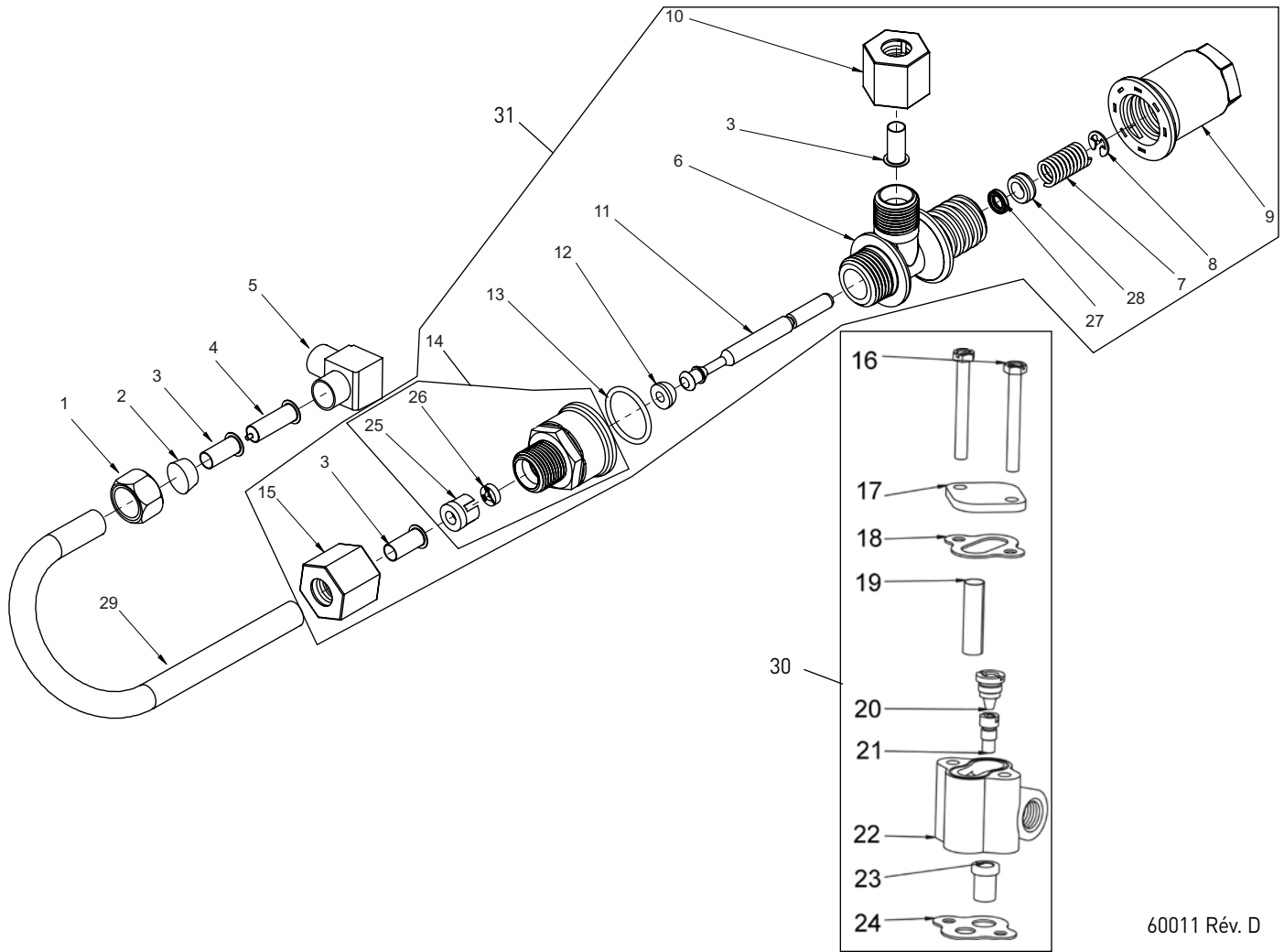
Article	Qté	Réf.	Description
14	1	11982	Joint torique, -016
15	1	60020-25	Contrôleur de débit de saumure, 0,25 gal./min, 1600
	1	60020-50	Contrôleur de débit de saumure, 0,50 gal./min, 1600
	1	60020-100	Contrôleur de débit de saumure, 1,0 gal./min, 1600
16	2	10692	Vis, tête fendue hexagonale, 10 - 24x 18-8 Inox
17	1	11893	Capuchon, Injecteur, Inox
18	1	10229	Joint, Capuchon d'injecteur, 1600
19	1	10227	Grille, Injecteur
20	1	10913-000	Buse, Injecteur n° 000, marron
		10913-00	Buse, Injecteur n° 00, violet
		10913-0	Buse, Injecteur n° 0, rouge
		10913-1	Buse, Injecteur n° 1, blanc
		10913-2	Buse, Injecteur n° 2, bleu
		10913-3	Buse, Injecteur n° 3, jaune
		10913-4	Buse, Injecteur n° 4, vert
		12973-0	Buse, Injecteur n° 0, PVC, gris
		12973-1	Buse, Injecteur n° 1, PVC, gris
		12973-2	Buse, Injecteur n° 2, PVC, gris
		12973-3	Buse, Injecteur n° 3, PVC, gris
		12973-4	Buse, Injecteur n° 4, PVC, gris
		10225-0	Buse, Injecteur n° 0, inox
		10225-1	Buse, Injecteur n° 1, inox
		10225-2	Buse, Injecteur n° 2, inox
		10225-3	Buse, Injecteur n° 3, inox
		10225-4	Buse, Injecteur n° 4, inox

SYSTÈME DE SAUMURE SÉRIE 1600 *SUITE*

Article	Qté	Réf.	Description	Article	Qté	Réf.	Description
21	1	10914-000	Gorge, Injecteur n° 000, marron			60480-03	Injecteur, 1600, n° 3, plastique
		10914-00	Gorge, Injecteur n° 00, violet			60480-04	Injecteur, 1600, n° 4, plastique
		10914-0	Gorge, Injecteur n° 0, rouge			60481-21	Injecteur, 1600, n° 1, inox Laiton
		10914-1	Gorge, Injecteur n° 1, blanc			60481-22	Injecteur, 1600, n° 2, inox Laiton
		10914-2	Gorge, Injecteur n° 2, bleu			60481-23	Injecteur, 1600, n° 3, inox Laiton
		10914-3	Gorge, Injecteur n° 3, jaune			60080-11	Injecteur, 1600, n° 1, PVC
		10914-4	Gorge, Injecteur n° 4, vert			60080-12	Injecteur, 1600, n° 2, PVC
		12974-0	Gorge, Injecteur n° 0, PVC, gris			60080-14	Injecteur, 1600, n° 4, PVC
		12974-1	Gorge, Injecteur n° 1, PVC, gris			60485-003	Injecteur, 2900/1600, Contre-courant, n° 0, avec capuchon de régulateur, 20 psi
		12974-2	Gorge, Injecteur n° 2, PVC, gris			60485-012	Injecteur, 2900/1600, Contre-courant, n° 1, avec capuchon de régulateur, 20 psi
		12974-3	Gorge, Injecteur n° 3, PVC, gris			60485-022	Injecteur, 2900/1600, Contre-courant, n° 2, avec capuchon de régulateur, 20 psi
		12974-4	Gorge, Injecteur n° 4, PVC, gris			60485-032	Injecteur, 2900/1600, Contre-courant, n° 3, avec capuchon de régulateur, 20 psi
		10226-0	Gorge, Injecteur n° 0, inox			60485-043	Injecteur, 2900/1600, Contre-courant, n° 4, avec capuchon de régulateur, 20 psi
		10226-1	Gorge, Injecteur n° 1, inox				
		10226-2	Gorge, Injecteur n° 2, inox				
		10226-3	Gorge, Injecteur n° 3, inox				
		10226-4	Gorge, Injecteur n° 4, inox				
22	1	17776	Corps, Injecteur, 1600				
	1	17776-02*	Corps, Injecteur, 1600 contre-courant				
23	1	16221	Disperseur, Air				
24	1	14805	Joint, Corps d'injecteur, 1600/1700	26		60029-010	Vanne de saumure, 1600, 0,25 gal./min
						60029-020	Vanne de saumure, 1600, 0,50 gal./min
25		60480-01	Injecteur, 1600, n° 1, plastique			60029-030	Vanne de saumure, 1600, 1,0 gal./min
		60480-02	Injecteur, 1600, n° 2, plastique				

*Contre-courant uniquement

ENSEMBLE DE SYSTÈME DE SAUMURE 1650



60011 Rév. D

Article	Qté	Réf.	Description
1	1	10329	Raccord, Tube, Écrou 3/8, laiton
2	1	10330	Raccord, Manchon, 3/8 po, Celcon
3	3	10332	Raccord, Insert, 3/8 po
4	1	12767	Grille, Saumure
5	1	10328	Raccord, Coude, 90° 1/4 NPT x 3/8T
6	1	17884	Corps de vanne de saumure, 1650
7	1	10249	Ressort, Vanne de saumure
8	1	10250	Bague, retenue
9	1	17906	Guide, Tige de vanne de saumure
10	1	19625	Écrou, 3/8 po, plastique
11	1	12552-02	Tige de vanne de saumure, 1600
12	1	12626	Siège, Vanne de saumure
13	1	16924	Joint torique, -018
14	1	60010-25	Contrôleur de débit de saumure, 1650, 0,25 gal./min, plastique (inclut articles 25 et 26)

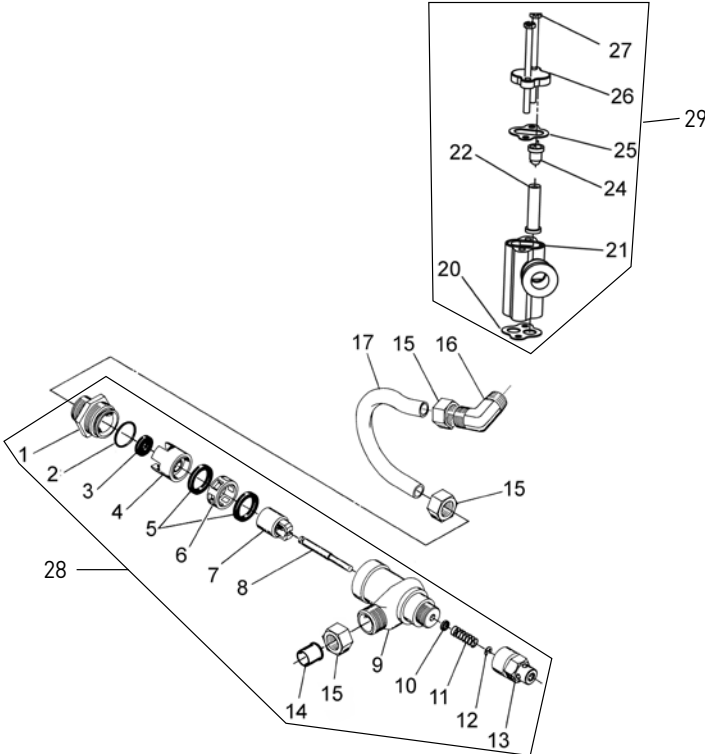
Article	Qté	Réf.	Description
1	1	60010-50	Contrôleur de débit de saumure, 1650, 0,50 gal./min, plastique
1	1	60010-100	Contrôleur de débit de saumure, 1650, 1,0 gal./min, plastique
15	1	19625	Écrou, 3/8 po, plastique
16	2	10692	Vis, tête fendue hexagonale, 10 - 24x 18-8 Inox
17	1	11893	Capuchon, Injecteur, Inox
18	1	10229	Joint, Capuchon d'injecteur, 1600
19	1	10227	Grille, Injecteur
20	1	10913-000	Buse, Injecteur n° 000, marron
		10913-00	Buse, Injecteur n° 00, violet
		10913-0	Buse, Injecteur n° 0, rouge
		10913-1	Buse, Injecteur n° 1, blanc
		10913-2	Buse, Injecteur n° 2, bleu
		10913-3	Buse, Injecteur n° 3, jaune
		10913-4	Buse, Injecteur n° 4, vert
		12973-0	Buse, Injecteur n° 0, PVC, gris
		12973-1	Buse, Injecteur n° 1, PVC, gris
		12973-2	Buse, Injecteur n° 2, PVC, gris

ENSEMBLE DE SYSTÈME DE SAUMURE 1650 *SUITE*

Article	Qté	Réf.	Description	Article	Qté	Réf.	Description
		12973-3	Buse, Injecteur n° 3, PVC, gris		1	40027	Tube, Vanne de saumure, 2510
		12973-4	Buse, Injecteur n° 4, PVC, gris		1	42184	Tube, Vanne de saumure, 2850s
		10225-0	Buse, Injecteur n° 0, inox		1	12774	Tube, Vanne de saumure, 1500
		10225-1	Buse, Injecteur n° 1, inox		1	15221	Tube, Vanne de saumure, 2750
		10225-2	Buse, Injecteur n° 2, inox		1	41683*	Tube, Vanne de saumure, contre-courant, 1600/1650
		10225-3	Buse, Injecteur n° 3, inox				
		10225-4	Buse, Injecteur n° 4, inox	30		60480-01	Injecteur, 1600, n° 1, plastique
21	1	10914-000	Gorge, Injecteur n° 000, marron			60480-02	Injecteur, 1600, n° 2, plastique
		10914-00	Gorge, Injecteur n° 00, violet			60480-03	Injecteur, 1600, n° 3, plastique
		10914-0	Gorge, Injecteur n° 0, rouge			60480-04	Injecteur, 1600, n° 4, plastique
		10914-1	Gorge, Injecteur n° 1, blanc			60481-21	Injecteur, 1600, n° 1, inox Laiton
		10914-2	Gorge, Injecteur n° 2, bleu			60481-22	Injecteur, 1600, n° 2, inox Laiton
		10914-3	Gorge, Injecteur n° 3, jaune			60481-23	Injecteur, 1600, n° 3, inox Laiton
		10914-4	Gorge, Injecteur n° 4, vert			60080-11	Injecteur, 1600, n° 1, PVC
		12974-0	Gorge, Injecteur n° 0, PVC, gris			60080-12	Injecteur, 1600, n° 2, PVC
		12974-1	Gorge, Injecteur n° 1, PVC, gris			60080-14	Injecteur, 1600, n° 4, PVC
		12974-2	Gorge, Injecteur n° 2, PVC, gris			60485-003	Injecteur, 2900/1600, Contre-courant, n° 0, avec capuchon de régulateur, 20 psi
		12974-3	Gorge, Injecteur n° 3, PVC, gris			60485-012	Injecteur, 2900/1600, Contre-courant, n° 1, avec capuchon de régulateur, 20 psi
		12974-4	Gorge, Injecteur n° 4, PVC, gris			60485-022	Injecteur, 2900/1600, Contre-courant, n° 2, avec capuchon de régulateur, 20 psi
		10226-0	Gorge, Injecteur n° 0, inox			60485-032	Injecteur, 2900/1600, Contre-courant, n° 3, avec capuchon de régulateur, 20 psi
		10226-1	Gorge, Injecteur n° 1, inox			60485-043	Injecteur, 2900/1600, Contre-courant, n° 4, avec capuchon de régulateur, 20 psi
		10226-2	Gorge, Injecteur n° 2, inox				
		10226-3	Gorge, Injecteur n° 3, inox				
		10226-4	Gorge, Injecteur n° 4, inox				
22	1	17776	Corps, Injecteur, 1600				
	1	17776-02*	Corps, Injecteur, 1600 contre-courant				
23	1	16221	Disperseur, Air				
24	1	14805	Joint, Corps d'injecteur, 1600/1700	31		60011-010	Vanne de saumure, 1650, 0,25 gal./min
25	1	12098	Dispositif de retenue, Régulateur de débit			60011-020	Vanne de saumure, 1650, 0,50 gal./min
26	1	12095	Rondelle, Régulateur de débit, 0,50 gal./min			60011-030	Vanne de saumure, 1650, 1,0 gal./min
	1	12094	Rondelle, Régulateur de débit, 0,25 gal./min				
	1	12097	Rondelle, Régulateur de débit, 1,0 gal./min				
27	1	12550	Bague quadruple, -009				
	1	12550-01	Bague quadruple, -009 560CD				
28	1	17908	Manchon, Tige de vanne de saumure				
29	1	16508-01	Tube, Vanne de saumure, 2850/1600				

*Contre-courant uniquement

ENSEMBLE DE SYSTÈME DE SAUMURE 1700

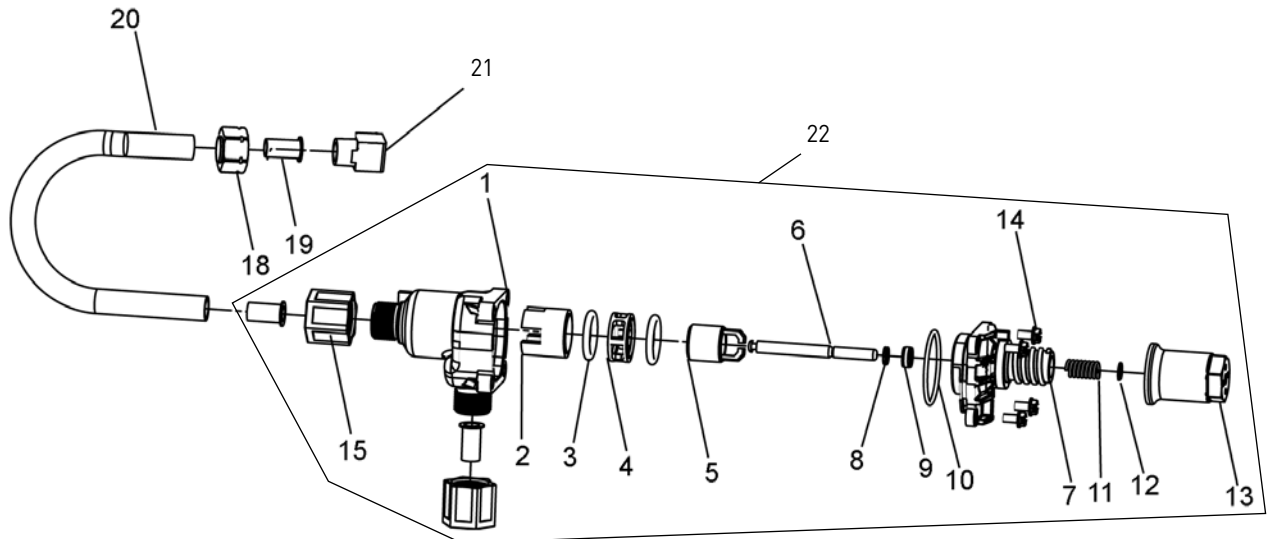


60034 Rév. D

ENSEMBLE DE SYSTÈME DE SAUMURE 1700 *SUITE*

Article	Qté	Réf.	Description	Article	Qté	Réf.	Description
1	1	14792	Bouchon, Extrémité, Vanne de saumure	24	1	14801-03c	Buse, Injecteur, n° 3c, jaune
2	1	13201	Bague quadruple, -020			14801-04c	Buse, Injecteur n° 4c, vert
3	1	12085	Rondelle, Débit, 1,2 gal./min			14801-05c	Buse, Injecteur n° 5c, blanc
	1	12086	Rondelle, Débit, 1,5 gal./min			14801-06c	Buse, Injecteur n° 6c, rouge
	1	12087	Rondelle, Débit, 2,0 gal./min	25	1	10229	Joint, Capuchon d'injecteur, 1600
	1	12088	Rondelle, Débit, 2,4 gal./min	26	1	11893	Capuchon, Injecteur, Inox
	1	12089	Rondelle, Débit, 3,0 gal./min		1	10228	Capuchon, Injecteur
	1	12090	Rondelle, Débit, 3,5 gal./min	27	2	14804	Vis, tête hexagonale, usinée, 10 - 24 x 2-3/4 po, inox 18-8
	1	12091	Rondelle, Débit, 4,0 gal./min	28	1	60034-00	Vanne de saumure, 1700, vierge
	1	12092	Rondelle, Débit, 5,0 gal./min			60034-10	Vanne de saumure, 1700, 1,0 gal./min
4	1	14785	Dispositif de retenue, Régulateur de débit			60034-12	Vanne de saumure, 1700, 1,2 gal./min
5	3	14811	Joint torique, -210, 560CD, Saumure			60034-15	Vanne de saumure, 1700, 1,5 gal./min
6	1	14798	Entretoise, 1700, Saumure			60034-20	Vanne de saumure, 1700, 2,0 gal./min
7	1	14795	Piston, Vanne de saumure			60034-24	Vanne de saumure, 1700, 2,4 gal./min
8	1	14797	Tige de vanne de saumure			60034-30	Vanne de saumure, 1700, 3,0 gal./min
9	1	14790	Corps de vanne de saumure			60034-40	Vanne de saumure, 1700, 4,0 gal./min
10	1	12550	Bague quadruple, -009			60034-50	Vanne de saumure, 1700, 5,0 gal./min
11	1	15310	Ressort, Vanne de saumure	29	1	60381-03	Injecteur, 1700, n° 3c, complet
12	1	10250	Bague de retenue			60381-04	Injecteur, 1700, n° 4c, complet
13	1	15517	Guide, Tige			60381-05	Injecteur, 1700, n° 5c, complet
14	1	15415	Raccord, Insert, 1/2 po, Tube			60381-06	Injecteur, 1700, n° 6c, complet
15	3	15414	Écrou, 2900, avec manchon	Non illustré :			
16	1	15413	Raccord, Coude, Mâle, 1/2T x 3/8 NPT	1	1	16974	Raccord, plastique, femelle, 3/4 x 3/4 lisse
17	1	15416	Tube, Saumure, 2900/2750	1	1	17996	Disperseur, Air, Injecteur
	1	16460	Tube, Saumure, 2850/2900s	*Contre-courant uniquement			
	1	41447*	Tube, Saumure, 2900s, contre-courant	REMARQUE : Le n° d'article 26 (11893) est utilisé sur les injecteurs de dimensions 2 à 5C. La référence 10228 est utilisée sur les injecteurs de dimension 6C.			
	1	42183	Tube, Saumure, 1700, 2850s				
20	1	14805	Joint, Corps d'injecteur, 1600/1700				
21	1	17777	Corps, Injecteur, 1700				
	1	17777-02*	Corps, Injecteur, 1700, contre-courant				
22	1	14802-03c	Gorge, Injecteur, n° 3c, jaune				
		14802-04c	Gorge, Injecteur n° 4c, vert				
		14802-05c	Gorge, Injecteur n° 5c, blanc				
		14802-06c	Gorge, Injecteur n° 6c, rouge				

ENSEMBLE DE SYSTÈME DE SAUMURE 1710



60604 Rév. F

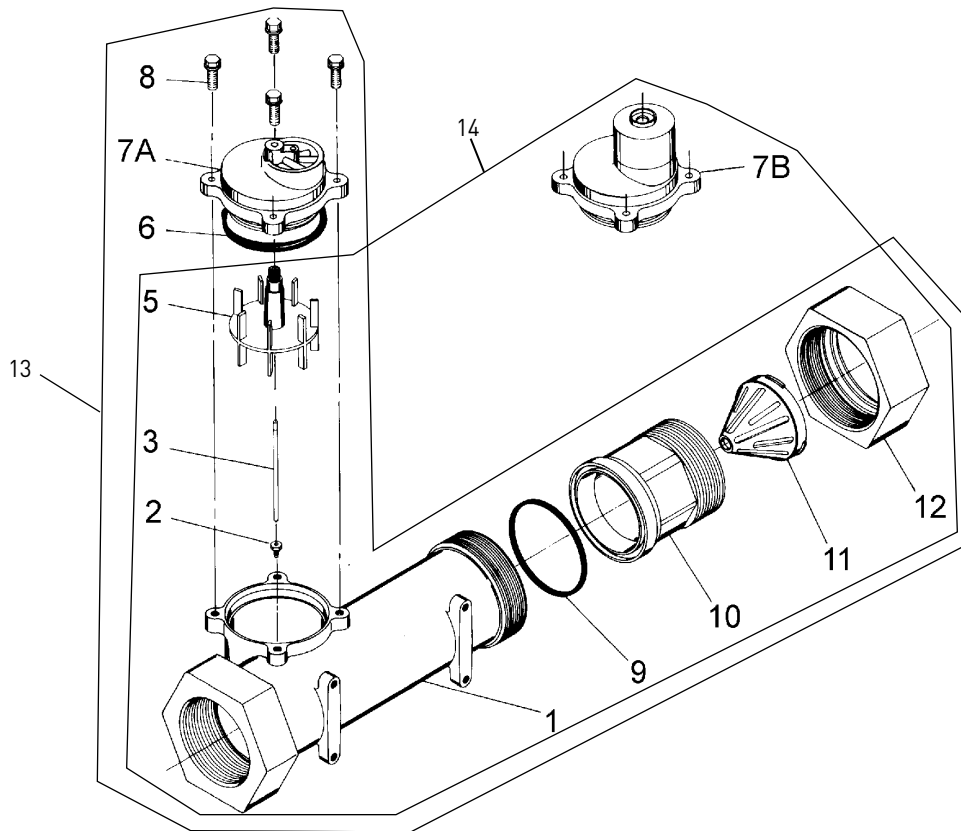
Article	Qté	Réf.	Description
1	1	41202	Vanne de saumure, 1700, plastique, haut
2	1	14785-01	Dispositif de retenue, Régulateur de débit
3	1	14811	Joint torique, -210, 560CD, Saumure
4	1	14798	Entretoise, 1700, Saumure
5	1	14795	Piston, Vanne de saumure
6	1	41203	Tige, Saumure, 1710, plastique, 2900
7	1	41202	Vanne de saumure, 1700, plastique, bas
8	5	17908	Manchon, Tige de vanne de saumure
9	1	12550	Bague quadruple, -009
10	3	41547	Joint torique, 2 mm x 35 mm
11	2	15310	Ressort, Vanne de saumure
12	2	10250	Bague, retenue
13	1	17906	Guide, Tige de vanne de saumure
14	2	14202-01	Vis, hexagonale, rondelle, usinée, 8-32 x 5/16
15	2	41056	Écrou, 1/2 po, plastique
18	1	15414	Écrou, 2900, avec manchon
19	1	15415	Raccord, Insert, 1/2 po, Tube
20	1	16460	Tube, Saumure, 2850, 2900s
	1	42183	Tube, Saumure, 1700/2850s
	1	15416	Tube, Saumure, 2900/2750

Article	Qté	Réf.	Description
1	1	41447*	Tube, Saumure, 2900s, contre-courant
21	1	15413	Raccord, Coude, Mâle, 1/2T x 3/8 NPT
22		60605-00	Vanne de saumure, 1710, 2750, vierge
		60605-10	Vanne de saumure, 1710, 2750, 1,0 gal./min
		60605-12	Vanne de saumure, 1710, 2750, 1,2 gal./min
		60605-15	Vanne de saumure, 1710, 2750, 1,5 gal./min
		60605-20	Vanne de saumure, 1710, 2750, 2,0 gal./min
		60605-24	Vanne de saumure, 1710, 2750, 2,4 gal./min
		60605-30	Vanne de saumure, 1710, 2750, 3,0 gal./min
		60605-40	Vanne de saumure, 1710, 2750, 4,0 gal./min
		60605-50	Vanne de saumure, 1710, 2750, 5,0 gal./min

Non illustré

1	1	19151	Rondelle, Débit, 1,0 gal./min
1	1	17996	Disperseur, Air, Injecteur
1	1	414193-00	Étiquette, vierge, Contrôleur de débit de saumure, 1710

COMPTEUR EN LAITON 2 PO

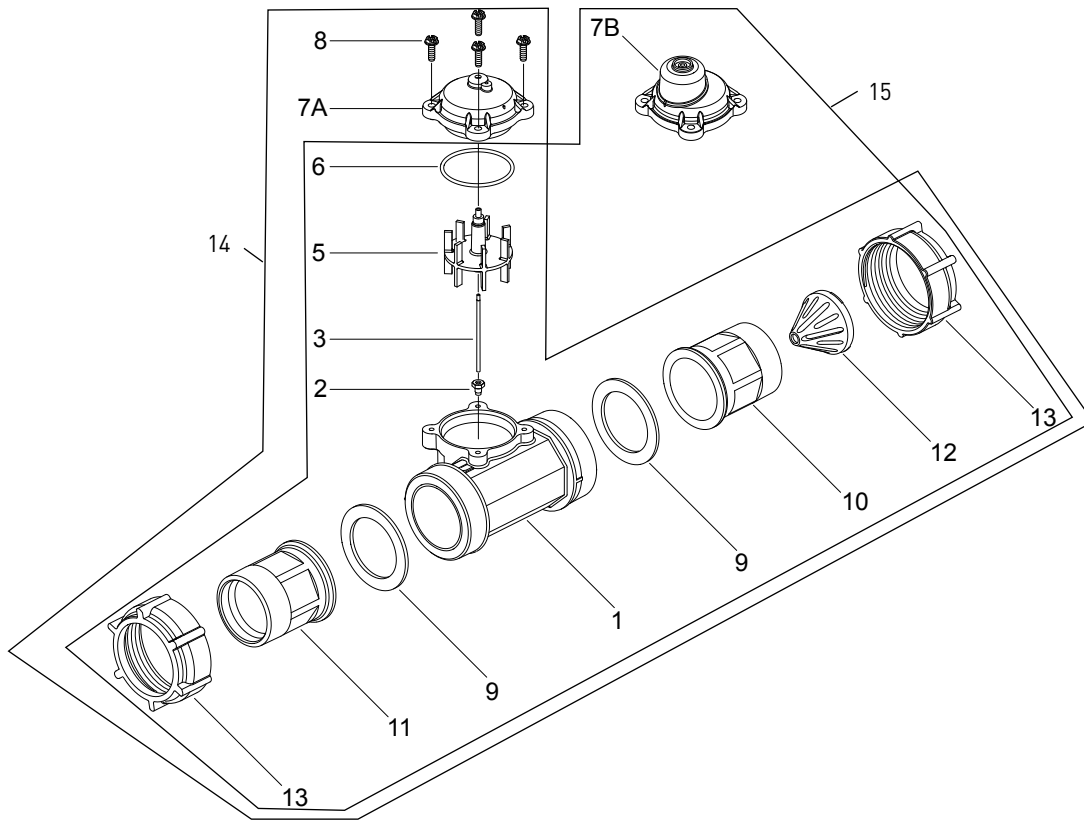


60393 Rév. E

Article	Qté	Réf.	Description
1	1	14456	Corps, Compteur, 2 po
		14456-20	Corps, Compteur, 2 po, BSP, métrique
2	1	15532	Siège, Arbre de rotor, hexagonal
3	1	15432	Arbre
5	1	15374	Rotor, Compteur 2 po
6	1	13847	Joint torique, -137, std/560CD, Compteur
7A	1	14038	Capuchon de compteur, std, plastique
7B	1	15150	Capuchon de compteur, 3/4 po à 2 po, plage étendue, plastique, palettes
8	4	12112	Vis, tête hexagonale, usinée, 10-24 x 1/2, inox 18-8
		15886	Vis, hexagonale, M5 x 12 inox, métrique
9	1	14679	Joint torique, -227, Compteur
10	1	14568	Raccord, Mamelon, 2/8

Article	Qté	Réf.	Description
		14568-10	Raccord, Mamelon, 2 po, BSP, laiton
11	1	14680	Redresseur de débit
12	1	14569	Écrou, Compteur 2900
13			Compteur, 2 po en ligne, NPT, plage standard, laiton, roue à palettes
			Compteur, 2 po en ligne, BSP, plage standard, laiton, roue à palettes
14			Compteur, 2 po en ligne, NPT, plage étendue, laiton, roue à palettes
			Compteur, 2 po en ligne, BSP, plage étendue, laiton, roue à palettes
Non illustré			
		61439	Manchon de compteur avec joints toriques, 1-1/2 po

COMPTEUR EN PLASTIQUE 2 PO

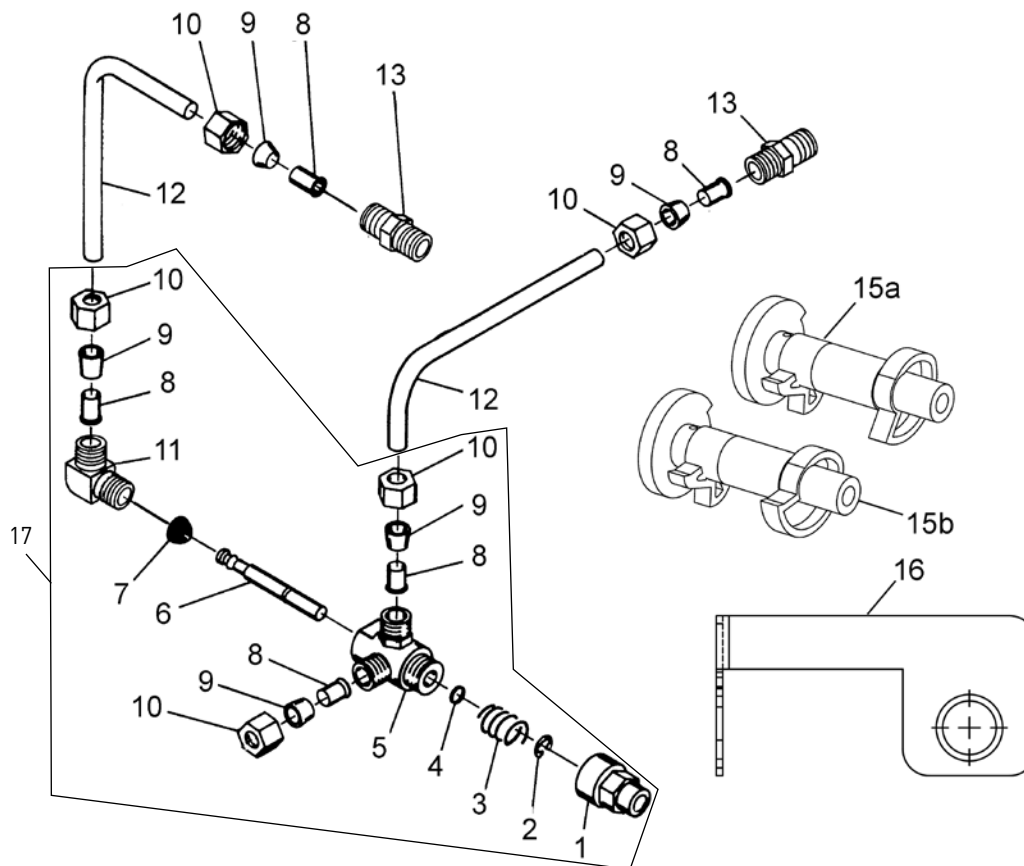


60621 Rév. D

Article	Qté	Réf.	Description
1	1	17689	Corps, Compteur, 2 po plastique avec siège d'arbre de rotor
2	1	15532	Siège, Arbre de rotor, hexagonal
3	1	15432	Arbre, Rotor, Inox
5	1	15374	Rotor, Compteur 2 po
6	1	13847	Joint torique, -137, std/560CD, Compteur
7A	1	14038	Capuchon de compteur
7B	1	15150	Capuchon de compteur, étendue
8	4	12473	Vis, tête hexagonale, rondelle, 10-24 x 5/8, inox 18-8
9	2	40666	Joint, Face, 2 po, plastique, compteur
10A	1	17987-001	Raccord, Mamelon, 2 po, plastique, NPT, usiné, Redresseur de débit
10B	1	17987-101	Raccord, Mamelon, 2 po, plastique, BSP, usiné, Redresseur de débit
11A	1	17987-000	Raccord, Mamelon, 2 po, plastique, NPT
11B	1	17987-100	Raccord, Mamelon, 2 po, plastique, BSP

Article	Qté	Réf.	Description
12	1	14680	Redresseur de débit
13	2	17988	Écrou, 2 po, Compteur
14	1	60620	Compteur, 2 po, en ligne, NPT, plage standard, plastique, avec mamelons en plastique, palettes
		60620-01	Compteur, 2 po, en ligne, NPT, plage standard, plastique, avec mamelons en laiton, palettes
		60620-10	Compteur, 2 po, en ligne, BSP, plage standard, plastique, mamelons en plastique, palettes
		60620-11	Compteur, 2 po, en ligne, BSP, plage standard, plastique, mamelons en laiton, palettes
15	1	60621	Compteur, 2 po, en ligne, NPT, plage étendue, plastique, avec mamelons en plastique, palettes
		60621-01	Compteur, 2 po, en ligne, NPT, plage étendue, plastique, avec mamelons en laiton, palettes
		60621-10	Compteur, 2 po, en ligne, BSP, plage étendue, plastique, mamelons en plastique, palettes
		60621-11	Compteur, 2 po, en ligne, BSP, plage étendue, plastique, mamelons en laiton, palettes

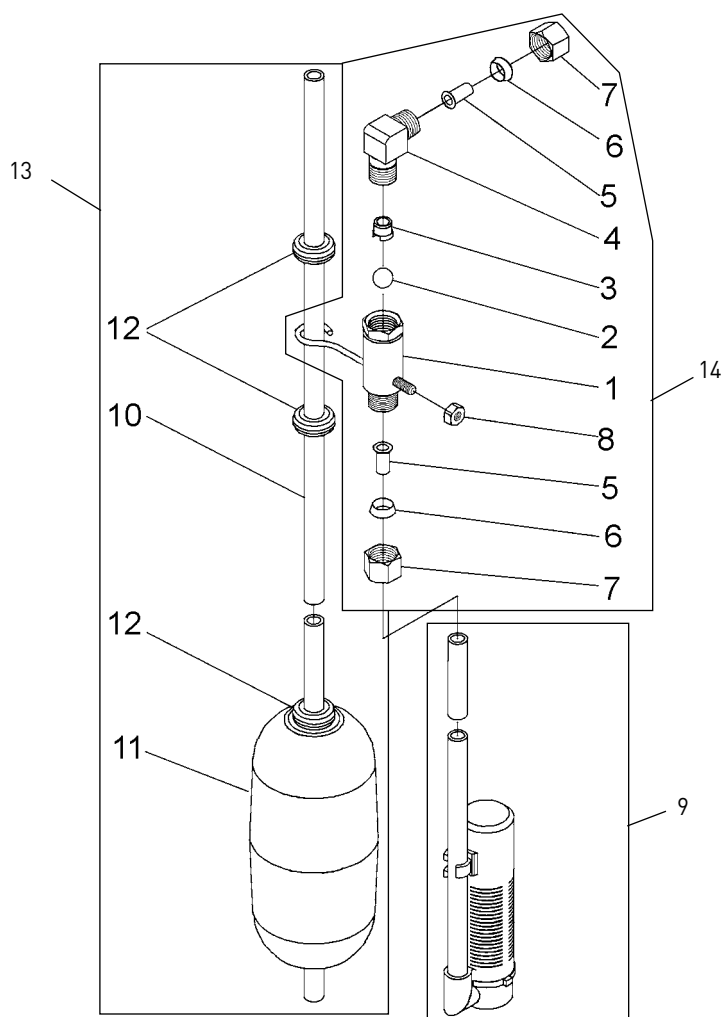
OPÉRATEUR DE VANNE DE SERVICE 1600 (NOUVEAU STYLE)



60150 Rév. A

Article	Qté	Réf.	Description	Article	Qté	Réf.	Description
1	1	11749	Guide, Tige de vanne de saumure	14	2	15415	Raccord, Insert, 1/2 po, Tube
2	1	10250	Bague, retenue	15a	1	12472	Came, triple, après rinçage rapide
3	1	10249	Ressort, Vanne de saumure	15b	1	15770	Came, triple spéciale, après remplissage du bac à saumure
4	1	12550	Bague quadruple, -009	16	1	12114	Support, moteur externe, avec revêtement
5	2	10785	Corps d'actionneur de vanne de service, vannes en laiton	17	1	60150-01	Actionneur de vanne de service, 1600, nouveau style, n° d'article 1-11
6	1	12552	Tige de vanne de saumure, 1600				
7	1	12626	Siège, Vanne de saumure				
8	5	10332	Raccord, Insert, 3/8 po				
9	5	10330	Raccord, Manchon, 3/8 po, Celcon				
10	5	10329	Raccord, Tube, Écrou 3/8 po, laiton				
11	1	10328	Raccord, Coude, 90° 1/4 NPT x 3/8 tube				
12	2	12897	Tube, Raccord, 3/8 x 9 3/4				
13	1	16730	Raccord, Mâle, 1/4 x 1				

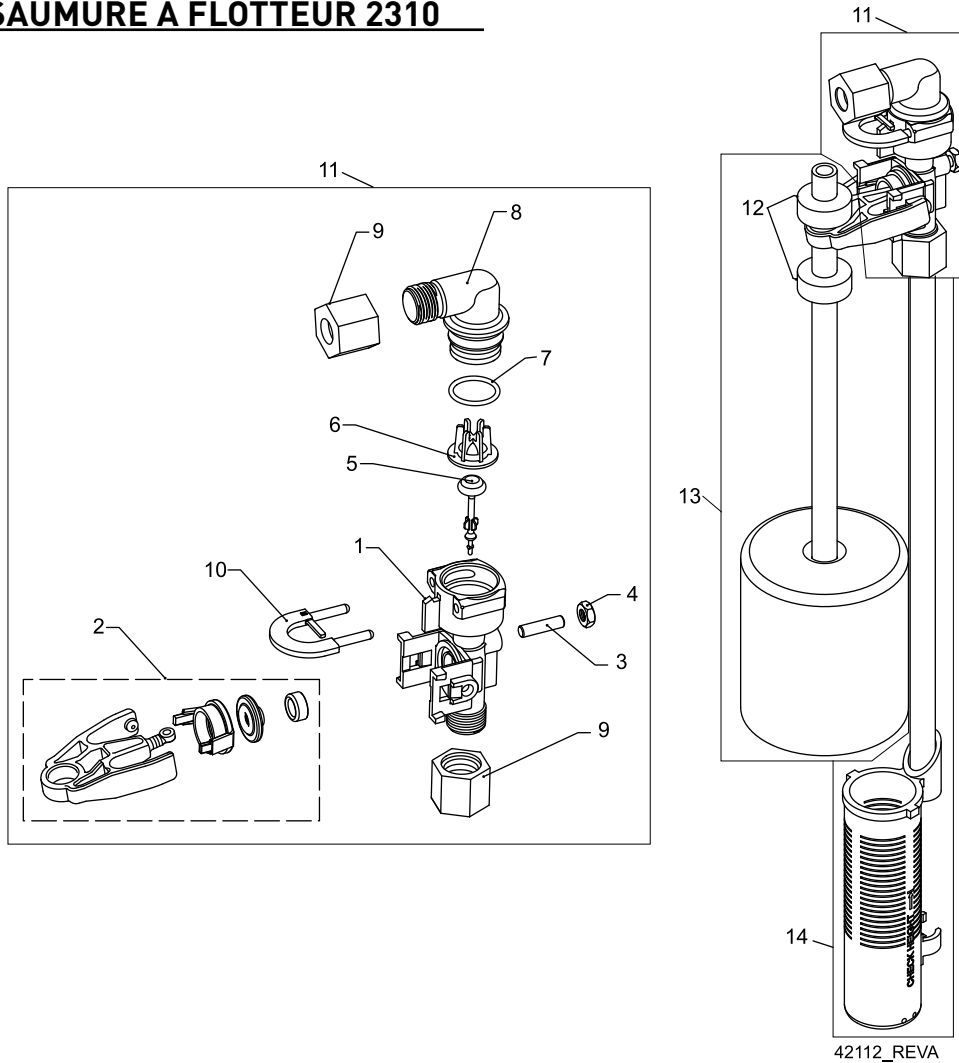
VANNE DE SAUMURE À FLOTTEUR 2300



60027 Rév. D

Article	Qté	Réf.	Description	Article	Qté	Réf.	Description
1	1	60027-00	Vanne de saumure à flotteur, 2300, sans coude	60002-36	1	60002-36	Air-check, n° 500, 36 po de long
2	1	10138	Bille, 3/8 po, laiton	60002-48	1	60002-48	Air-check, n° 500, 48 po de long
3	1	11566	Butée à bille, Remplissage lent	60002-26.25	1	60002-26.25	Air-check, n° 500, 26,25 po de long
4	1	10328	Raccord, Coude, 90° Tube 1/4 NPT x 3/8	60002-33.25	1	60002-33.25	Air-check, n° 500, 33,25 po de long
5	1	10332	Raccord, Insert, 3/8 po	10	1	10149	Tige, Flotteur, 30 po
6	1	10330	Raccord, Manchon, 3/8 Celcon	11	1	10700	Flotteur, blanc
7	1	10329	Raccord, Tube, Écrou 3/8, laiton	12	3	10150	Passe-fil, dia. 0,30
8	1	10186	Écrou, hexagonal, 10-32	13	1	60028-30	Flotteur, 2300, 30 po, blanc
9	1	60002-10	Air-check, n° 500, American Hydro	14	1	60027-FFA	Vanne de saumure à flotteur, 2300, raccord face au bras
		60002-11.38	Air-check, n° 500, 11,38 po de long	1	1	60027-FFS	Vanne de saumure à flotteur, 2300, raccord face au goujon
		60002-24	Air-check, n° 500, 24 po de long				
		60002-27	Air-check, n° 500, 27 po de long				
		60002-32	Air-check, n° 500, 32 po de long				
		60002-34	Air-check, n° 500, 34 po de long				

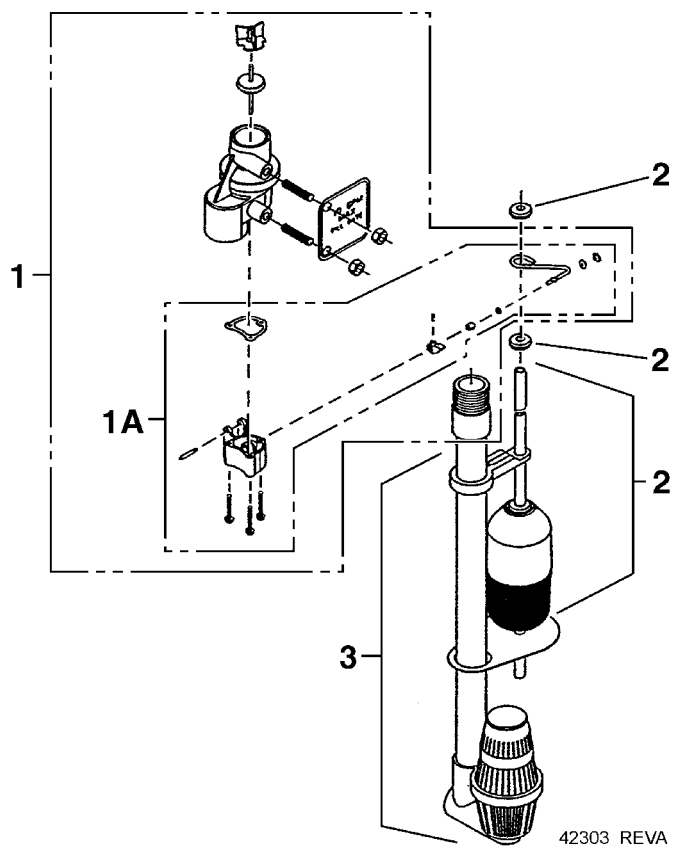
VANNE DE SAUMURE À FLOTTEUR 2310



42112_REVA

Article	Qté	Réf.	Description	Article	Qté	Réf.	Description
1	1	19645	Corps, Vanne de saumure à flotteur, 2310			60068-30	Flotteur, 2310, avec tige 30 po
2	1	19803	Vanne de saumure à flotteur	14	1	60002-10	Air-check, n° 500, American Hydro
3	1	19804	Vis, tête creuse, jeu, 10-24 x 0,75			60002-11.38	Air-check, n° 500, 11,38 po de long
4	1	19805	Écrou, hexagonal, 10-24, Nylon noir			60002-24	Air-check, n° 500, 24 po de long
5	1	19652-01	Clapet, vanne de saumure à flotteur avec joint torique			60002-27	Air-check, n° 500, 27 po de long
6	1	19649	Distributeur de débit			60002-32	Air-check, n° 500, 32 po de long
7	1	11183	Joint torique, -017			60002-34	Air-check, n° 500, 34 po de long
8	1	19647	Coude, Vanne de saumure à flotteur			60002-36	Air-check, n° 500, 36 po de long
9	2	19625	Écrou, 3/8 po, plastique			60002-48	Air-check, n° 500, 48 po de long
10	1	18312	Dispositif de retenue, mise à l'égout			60002-26.25	Air-check, n° 500, 26,25 po de long
11	1	60014	Vanne de saumure à flotteur, 2310			60002-33.25	Air-check, n° 500, 33,25 po de long
12	2	10150	Passe-fil, dia. 0,30				
13	1	60068-8.06	Flotteur, 2310, avec tige 8,06 po				
		60068-10.5	Flotteur, 2310, avec tige 10,5 po				
		60068-11.5	Flotteur, 2310, avec tige 11,5 po				
		60068-20	Flotteur, 2310, avec tige 20 po				

VANNE DE SAUMURE À FLOTTEUR 2350



Article	Qté	Réf.	Description
1	1	60038	Vanne de saumure à flotteur, 2350
1A	1	61024	Actionneur, 2350 Saumurage
2	1	60028-30	Flotteur, 2350, 30 po, blanc
	1	60026-30SAN	Flotteur, 2350, 30 po, eau chaude
3	1	60009-00	Air-check, n° 900, commercial, sans raccords
	1	60009-01	Air-check, n° 900, eau chaude, sans raccords

Non illustré

	1	18603	Raccord, 900 Air-check 2350
	1	18602	Raccord, 900 Air-check

CONSEILS POUR LE DÉPANNAGE GÉNÉRAL DU COMPTEUR

Problème : L'adoucisseur produit de l'eau dure

Raison : La contenance de la réserve est dépassée.

Remède : Vérifiez les exigences de dosage du sel et réinitialisez la roue de programmation pour fournir une réserve supplémentaire.

Raison : la roue de programmation ne tourne pas avec le compteur.

Remède : tirez le câble hors du couvercle du compteur et tournez la roue à la main. La roue de programmation doit se déplacer sans grippage et l'embrayage doit émettre nettement des clics lorsque la roue de programmation heurte la butée de régénération. Si ce n'est pas le cas, remplacez la minuterie.

Raison : le compteur ne mesure pas le débit.

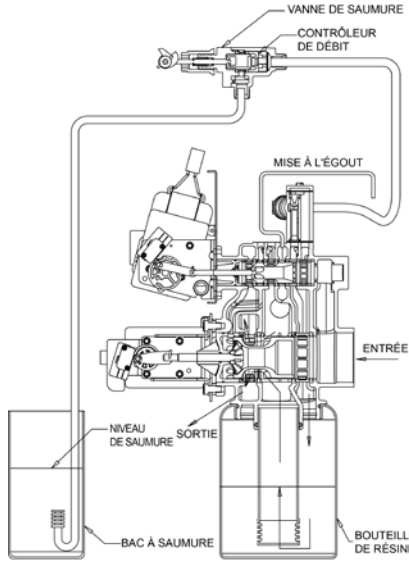
Remède : contrôlez le compteur avec un appareil de vérification de compteur.

DÉPANNAGE

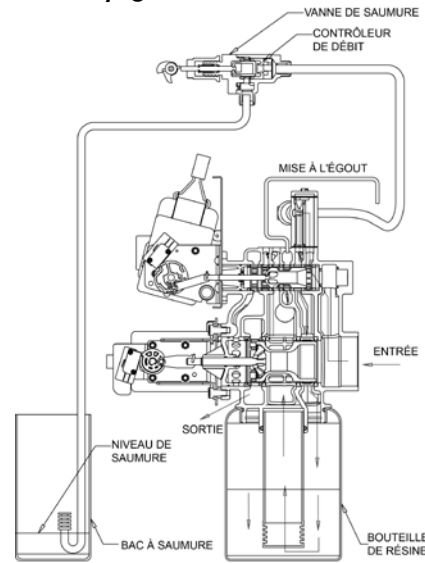
Problème	Cause	Remède
Le conditionneur d'eau ne se régénère pas.	L'alimentation électrique vers l'unité a été interrompue.	Veillez à assurer une alimentation électrique continue (contrôlez le fusible, la bougie, la chaîne ou l'interrupteur).
	La minuterie est défectueuse.	Remplacez la minuterie.
	Panne de courant.	Réinitialisez l'heure du jour.
Eau dure.	La vanne de bypass est ouverte.	Fermez la vanne de bypass.
	Il n'y a pas de sel dans le bac à saumure.	Ajoutez du sel dans le bac à saumure et maintenez le niveau de sel au-dessus du niveau d'eau.
	Grille d'injecteur obstruée.	Nettoyez la grille de l'injecteur.
	Une quantité insuffisante d'eau s'écoule dans le bac à saumure.	Vérifiez la durée de remplissage du bac à saumure et nettoyez le contrôleur de débit de la conduite à saumure s'il est obstrué.
	Dureté du réservoir d'eau chaude.	Des rinçages répétés du réservoir d'eau chaude sont requis.
	Fuite au niveau du tube distributeur.	Vérifiez que le tube distributeur n'est pas fissuré. Vérifiez le joint torique et l'adaptateur de tube.
	Fuite de vanne interne.	Remplacez les joints et les entretoises ou le piston.
L'unité utilise trop de sel.	Réglage de sel incorrect.	Vérifiez la consommation et le réglage du sel.
	Le bac à saumure contient trop d'eau.	Voir « Le bac à saumure contient trop d'eau ».
Perte de la pression d'eau.	Accumulation de fer dans la conduite vers l'adoucisseur d'eau.	Nettoyez la conduite vers l'adoucisseur d'eau.
	Accumulation de fer dans l'adoucisseur d'eau.	Nettoyez le contrôleur et ajoutez du nettoyant pour minéraux dans le lit de minéraux. Augmentez la fréquence de régénération.
	L'entrée du contrôleur est obstruée en raison de la présence de matériaux étrangers qui se sont détachés des tuyaux suite à de récents travaux réalisés sur la plomberie.	Retirez le piston et nettoyez le contrôleur.
Perte de minéraux par la conduite de mise à l'égout.	Air dans le système d'eau.	Vérifiez que le système est équipé d'un système d'élimination de l'air adéquat. Vérifiez que le puits n'est pas à sec.
	Dimension incorrecte du contrôleur de débit de la conduite de mise à l'égout.	Vérifiez que le débit de mise à l'égout est adéquat.
Fer dans l'eau traitée.	Lit minéral sale.	Vérifiez le détassage, le saumurage et le remplissage du bac à saumure. Augmentez la fréquence de régénération. Augmentez la durée de détassage.
Le bac à saumure contient trop d'eau.	Contrôleur de débit de la conduite de mise à l'égout obstrué.	Nettoyez le contrôleur de débit.
	Système d'injecteur obstrué.	Nettoyez l'injecteur et la grille.
	La minuterie ne s'enclenche pas.	Remplacez la minuterie.
	Débris étrangers dans la vanne de saumure.	Remplacez le siège de la vanne de saumure et nettoyez la vanne.
L'adoucisseur n'aspire pas de saumure.	Débris étrangers dans le contrôleur de débit de la conduite de saumure.	Nettoyez le contrôleur de débit de la conduite de saumure.
	Le contrôleur de débit de la conduite de mise à l'égout est obstrué.	Nettoyez le contrôleur de débit de la conduite de mise à l'égout.
	Injecteur obstrué.	Nettoyez l'injecteur.
	Grille d'injecteur obstruée.	Nettoyez la grille.
	La pression de la conduite est trop faible.	Augmentez la pression de la conduite à 20 psi.
	Fuite de contrôleur interne.	Remplacez les joints, les entretoises et le piston.
Le contrôleur s'enclenche continuellement.	L'adaptateur de service ne s'enclenche pas.	Vérifiez le moteur d'entraînement et les interrupteurs.
	Interrupteur mal réglé, cassé ou court-circuité.	Déterminez si l'interrupteur ou la minuterie sont défectueux et procédez à un remplacement, ou remplacez l'intégralité de la tête motrice.
Le débit de la conduite de mise à l'égout est continu.	L'adaptateur de service ne s'enclenche pas.	Vérifiez le réglage de la minuterie et le positionnement du contrôleur. Remplacez la tête motrice si le positionnement est incorrect.
	Débris étrangers dans le contrôleur.	Retirez la tête motrice et inspectez l'alésage. Retirez les débris étrangers et contrôlez le contrôleur à plusieurs positions de régénération.
	Fuite de contrôleur interne.	Remplacez les joints et le piston.

SCHÉMAS DE DÉBIT DU CONDITIONNEUR D'EAU - CO-COURANT

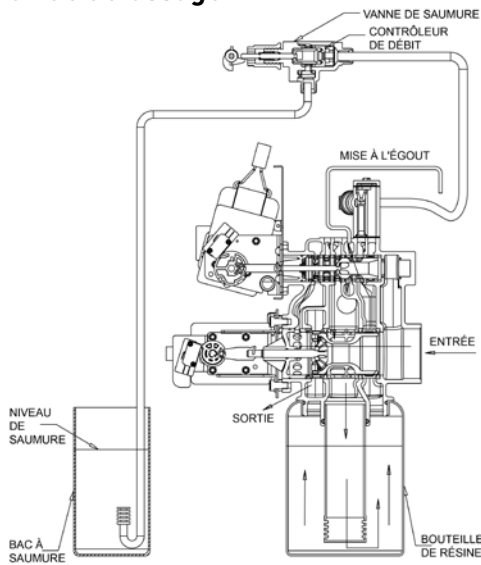
1 Position de service



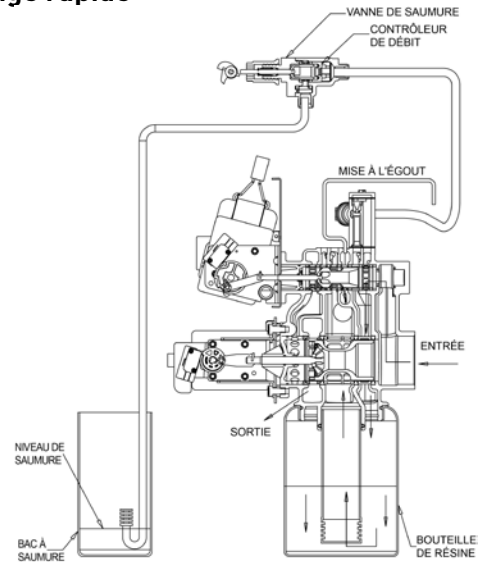
4 Position de rinçage lent



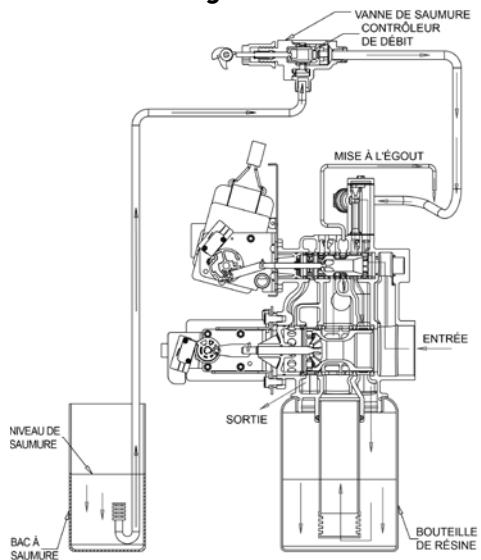
2 Position de détassage



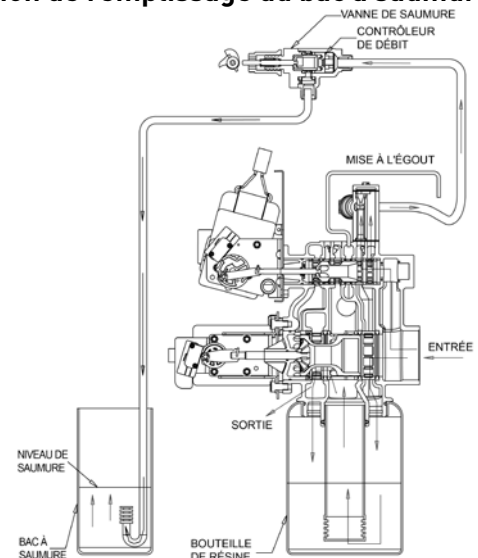
5 Rinçage rapide



3 Position de saumurage

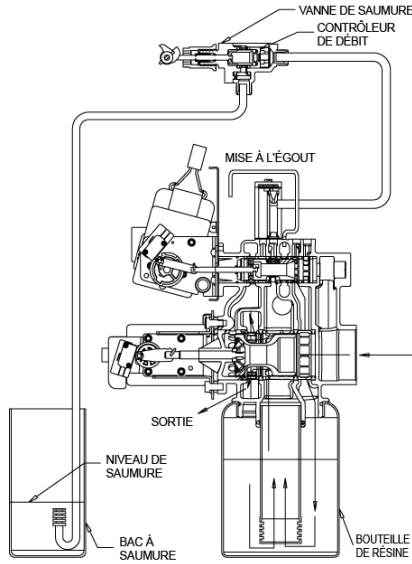


6 Position de remplissage du bac à saumure

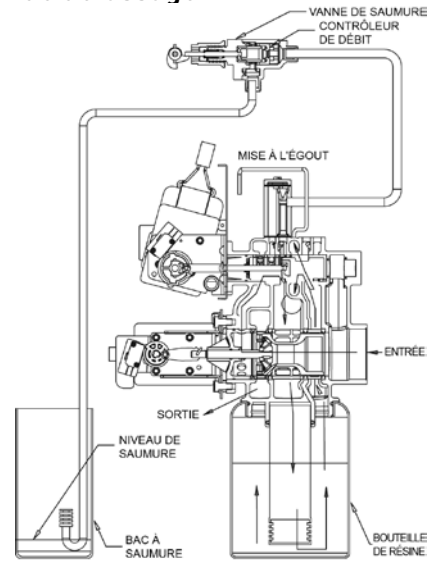


SCHÉMAS DE DÉBIT DU CONDITIONNEUR D'EAU - CONTRE-COURANT

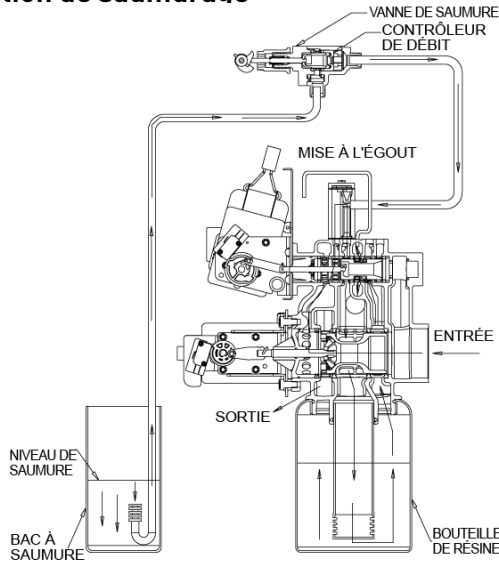
1 Position de service



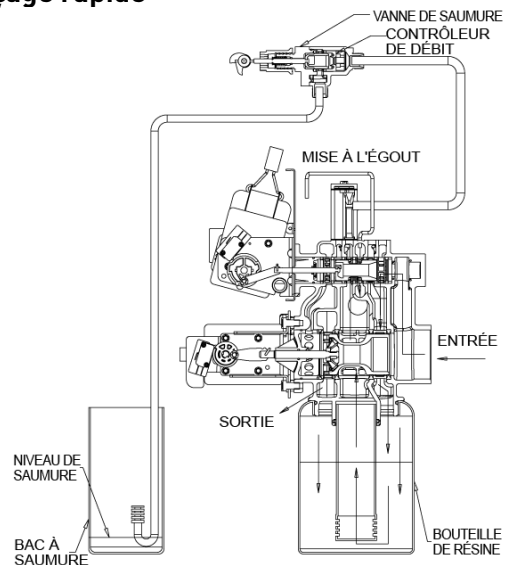
4 Position de détassage



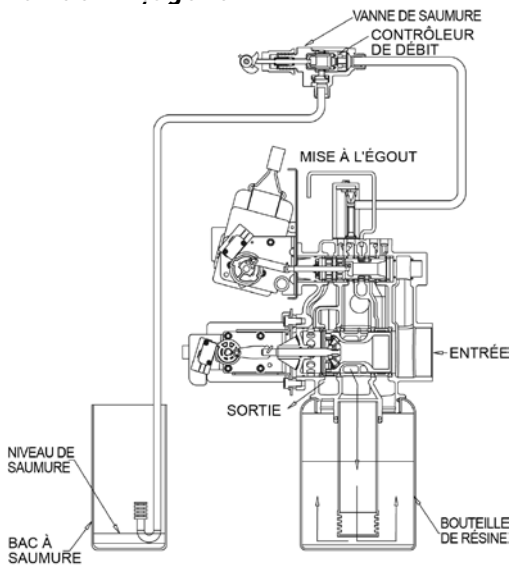
2 Position de saumuration



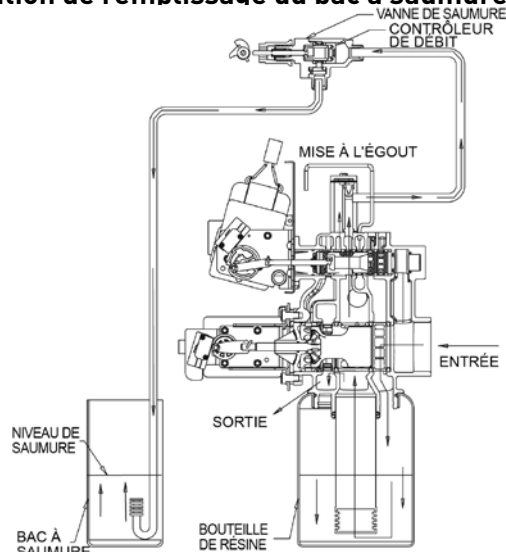
5 Rinçage rapide



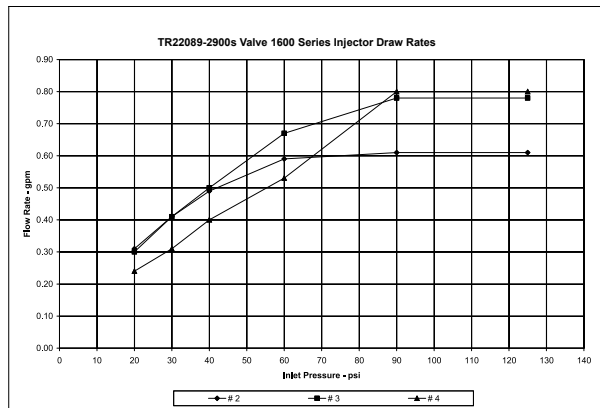
3 Position de rinçage lent



6 Position de remplissage du bac à saumure

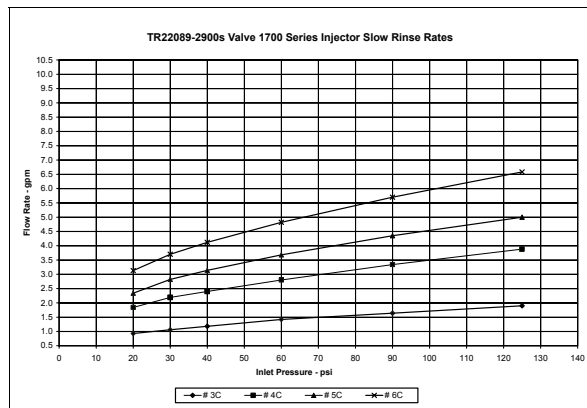


DONNÉES DE DÉBIT ET TAUX D'ASPIRATION DE L'INJECTEUR - CO-COURANT



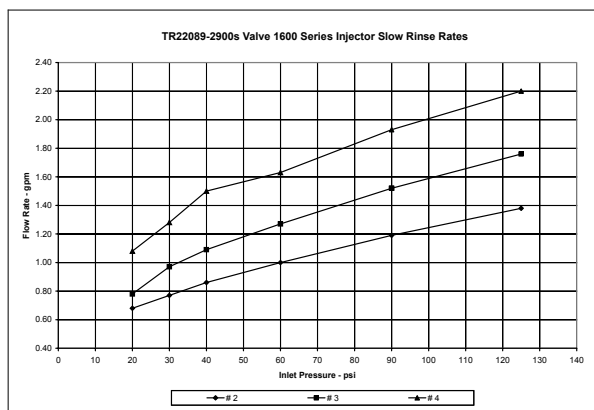
1600 series injectors	Draw Rate - gpm		
pressure	# 2	# 3	# 4
20	0.31	0.30	0.24
30	0.41	0.41	0.31
40	0.49	0.50	0.40
60	0.59	0.67	0.53
90	0.61	0.78	0.60
125	0.61	0.78	0.80

all injectors used the steel cap and an air disperser



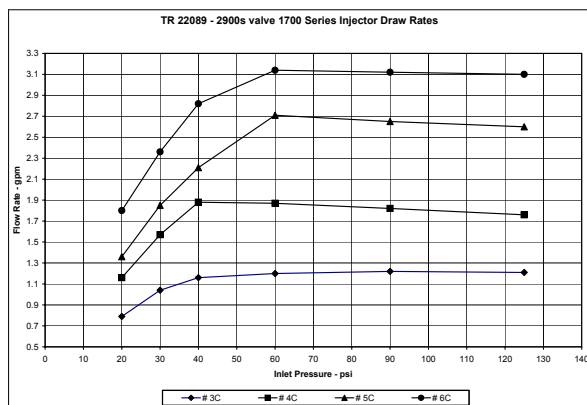
1700 series injectors	Slow Rinse - gpm			
pressure	# 3C	# 4C	# 5C	# 6C
20	0.93	1.84	2.34	3.13
30	1.06	2.19	2.82	3.70
40	1.18	2.40	3.14	4.12
60	1.42	2.80	3.68	4.82
90	1.64	3.34	4.35	5.70
125	1.90	3.88	5.00	6.58

3C - steel cap, no o-ring, air disperser
 # 4C & 5C - steel cap, o-ring, air disperser
 # 6C & 7C - brass cap, o-ring, no air disperser



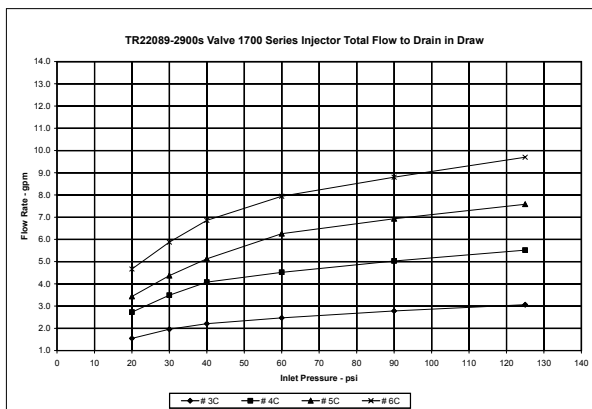
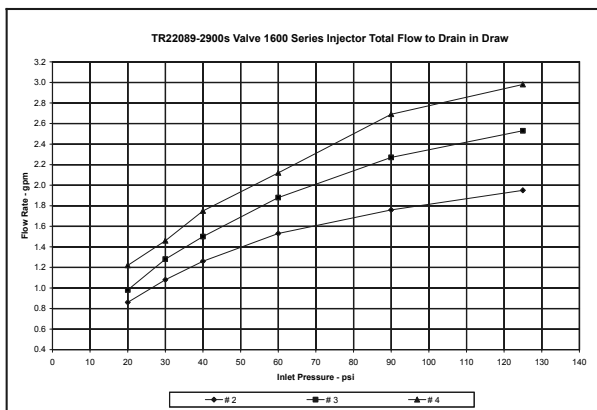
1600 series injectors	Slow Rinse Rates - gpm		
pressure	# 2	# 3	# 4
20	0.68	0.78	1.08
30	0.77	0.97	1.28
40	0.86	1.09	1.50
60	1.00	1.27	1.63
90	1.19	1.52	1.93
125	1.38	1.76	2.20

all injectors used the steel cap and an air disperser

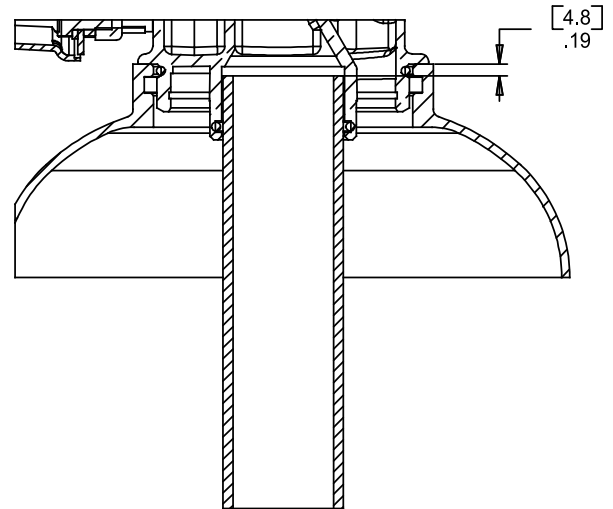
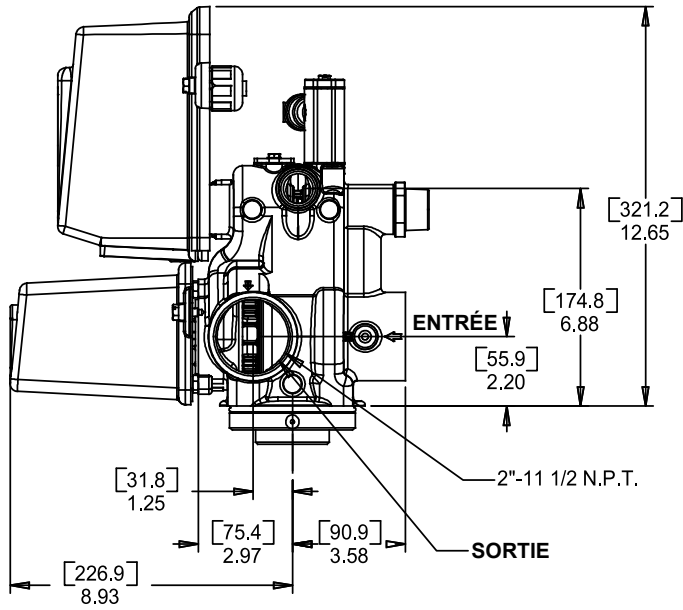
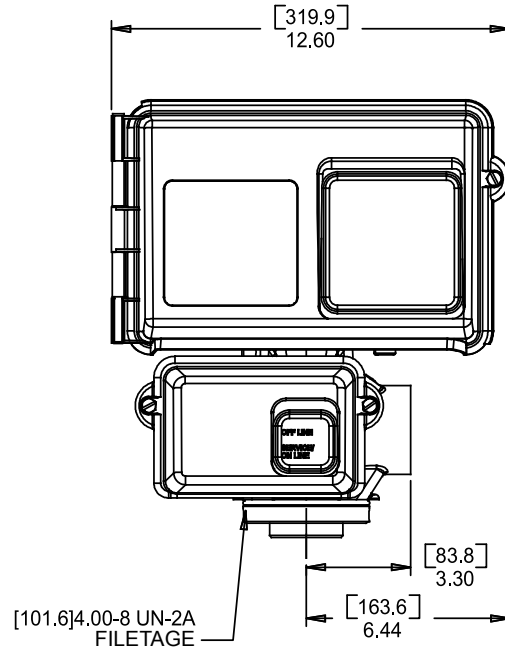
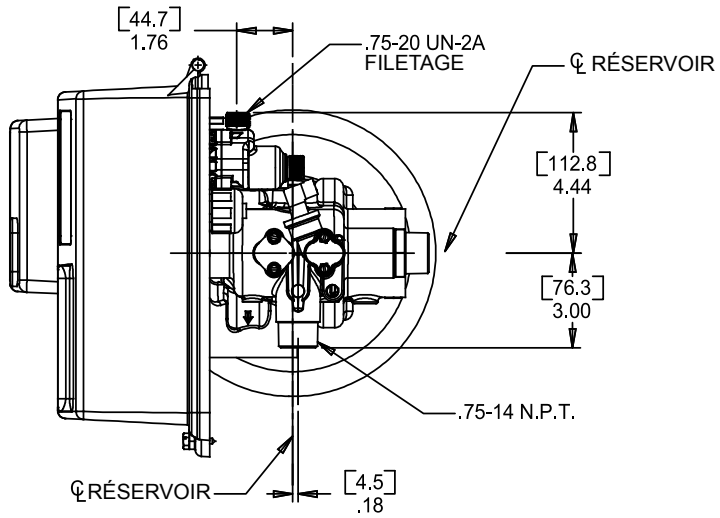


1700 series injectors	Draw Rate - gpm			
pressure	# 3C	# 4C	# 5C	# 6C
20	0.79	1.16	1.36	1.80
30	1.04	1.57	1.85	2.36
40	1.16	1.88	2.21	2.82
60	1.20	1.87	2.71	3.14
90	1.22	1.82	2.65	3.12
125	1.21	1.76	2.60	3.10

3C - steel cap, no o-ring, air disperser
 # 4C & 5C - steel cap, o-ring, air disperser
 # 6C - brass cap, o-ring, no air disperser



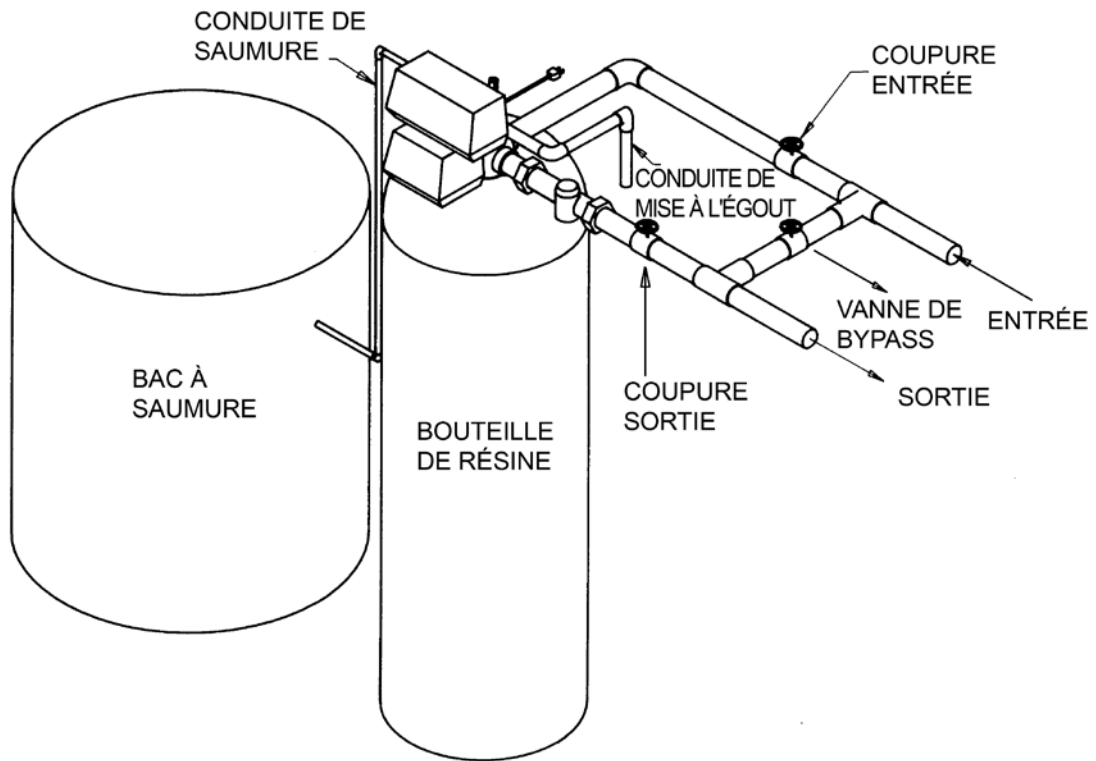
DIMENSIONS DE LA PLAQUE ARRIÈRE ENVIRONNEMENTALE



61500-2900LNE Rév. B

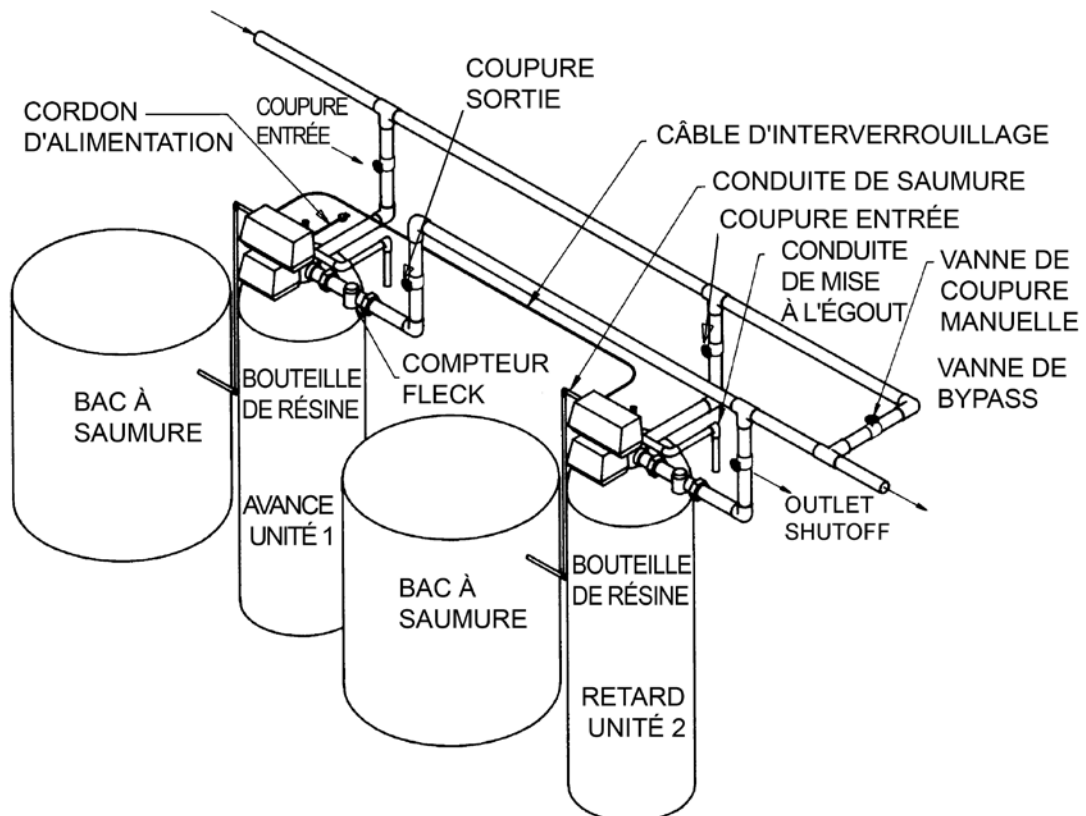
SYSTÈME N° 4

Installation typique d'un réservoir unique avec compteur en option



VERROUILLAGE DU SYSTÈME N° 5

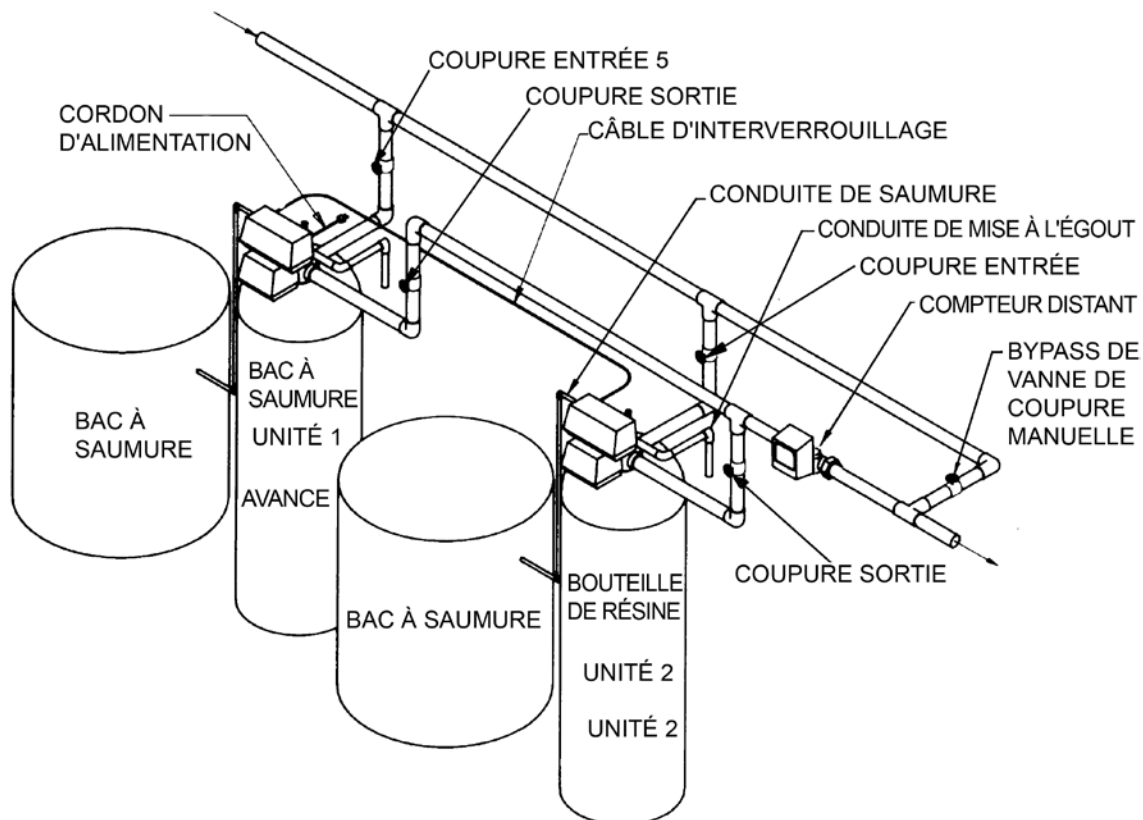
Installation typique d'un réservoir double avec verrouillage de compteur en option et pas d'eau dure pendant la régénération



SYSTÈMES N° 6 ET 7

Installation régénération en série double avec
compteur à distance

Installation d'un alternateur double

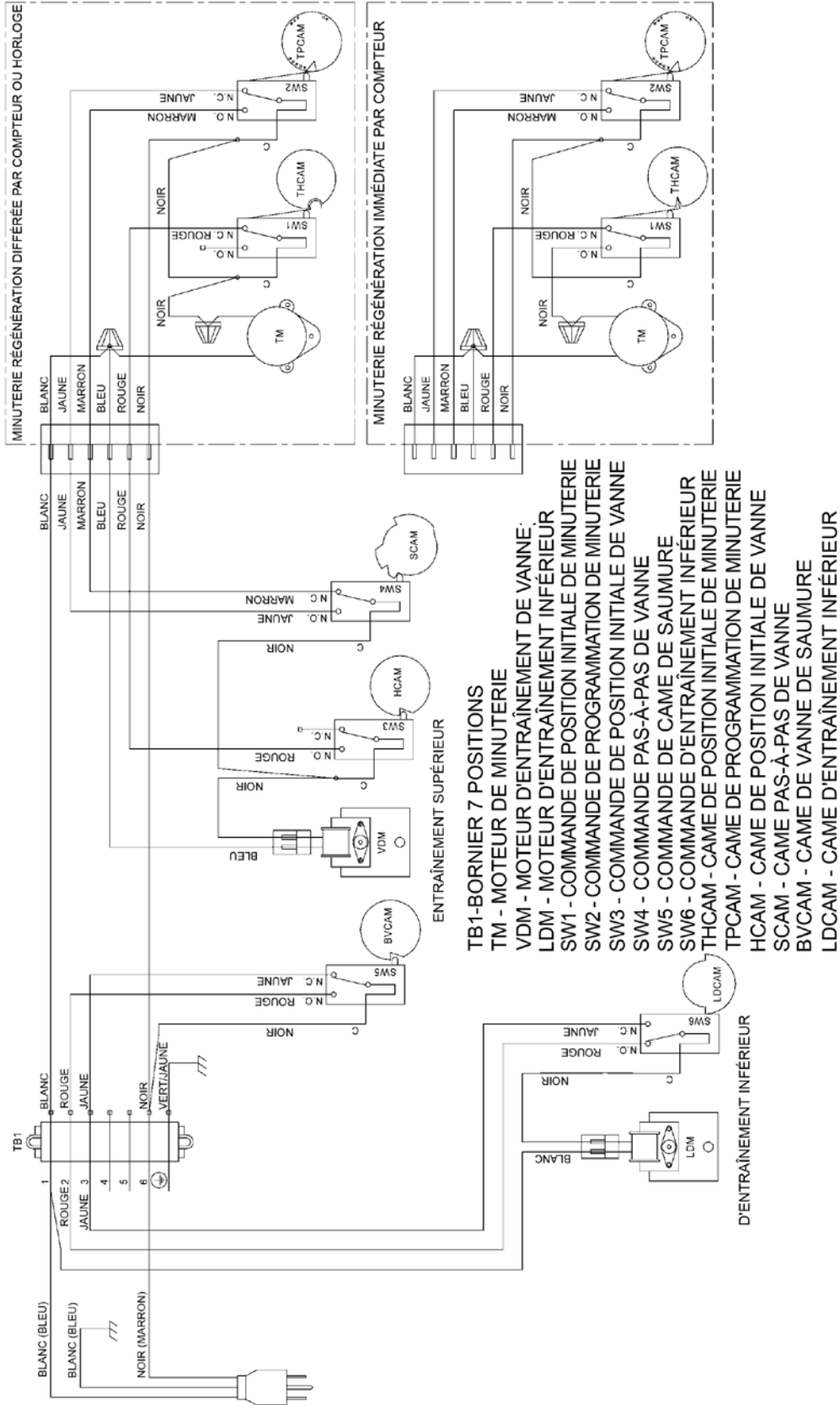


REMARQUE : Sur le système 7, le cordon d'alimentation est sur l'unité 2.

REMARQUE : Le système 7 peut fonctionner avec un ou deux bacs à saumure. Utilisez deux bacs à saumure si la régénération dure moins de 4 heures.

CÂBLAGE DU SYSTÈME N° 4

Câblage de vanne unique avec régénération immédiate ou différée



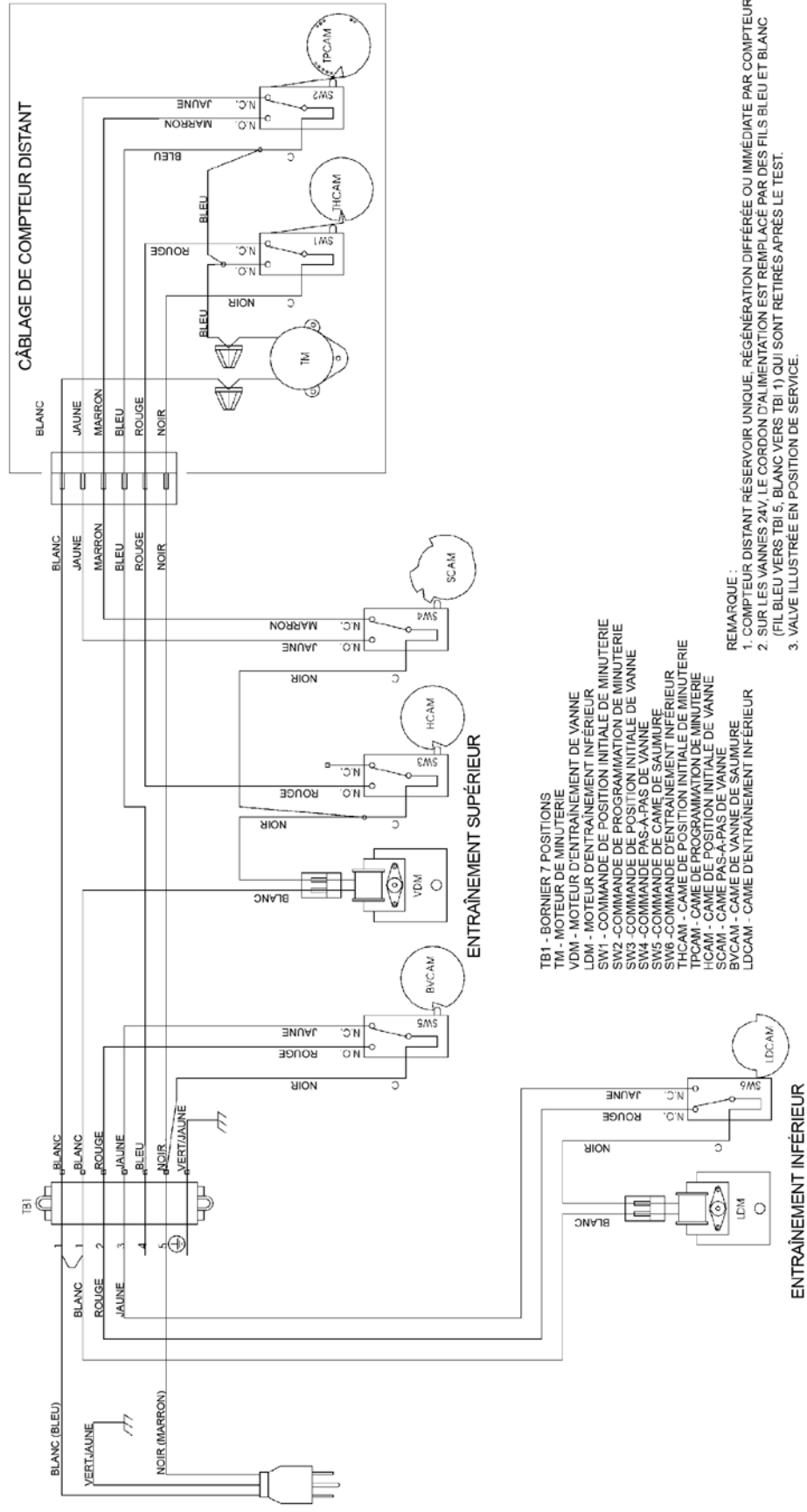
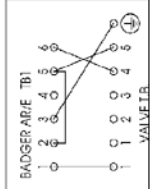
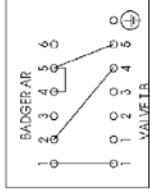
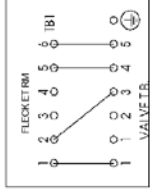
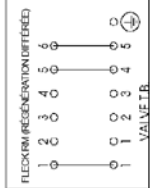
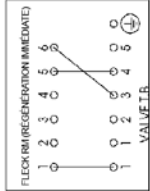
REMARQUE :

1. RÉSERVOIR UNIQUE, HORLOGE, RÉGÉNÉRATION DIFFÉRÉE OU IMMÉDIATE PAR COMPTEUR
2. VALVE ILLUSTRÉE EN POSITION DE SERVICE.

CÂBLAGE DU SYSTÈME N° 4 *SUITE*

Avec câblage de vanne à démarreur à distance

CÂBLAGE DE COMPTEUR DISTANT



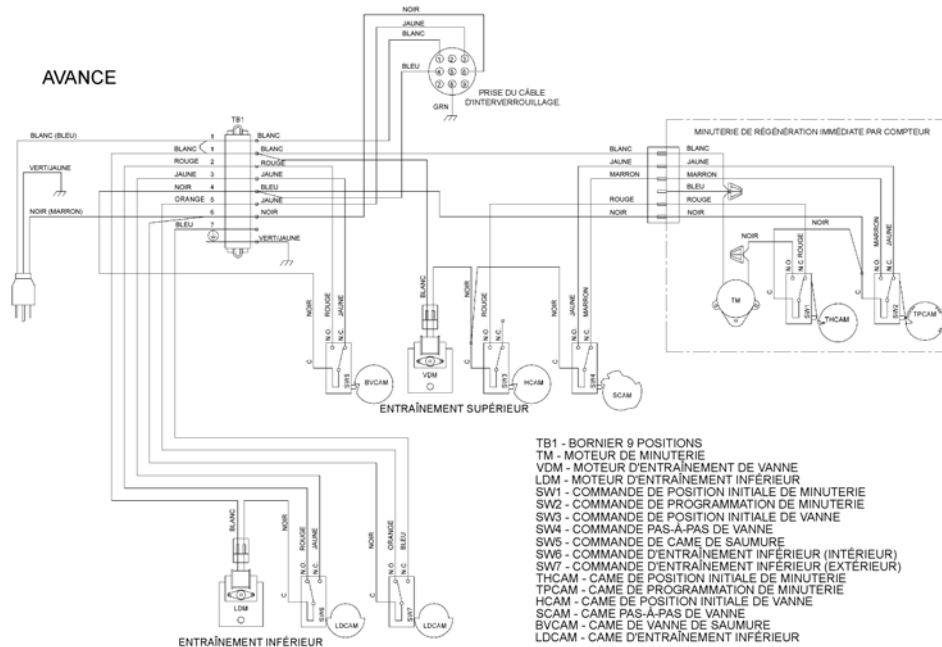
- TB1 - BORNIER 7 POSITIONS
- TM - MOTEUR DE MINUTERIE
- VDM - MOTEUR D'ENTRAÎNEMENT DE VANNE
- LDM - MOTEUR D'ENTRAÎNEMENT INFÉRIEUR
- SW1 - COMMANDE DE POSITION INITIALE DE MINUTERIE
- SW2 - COMMANDE DE PROGRAMMATION DE MINUTERIE
- SW3 - COMMANDE DE POSITION INITIALE DE VANNE
- SW4 - COMMANDE DE PAS-À-PAS DE VANNE
- SW5 - COMMANDE DE CAME DE SAUMURE
- SW6 - COMMANDE D'ENTRAÎNEMENT INFÉRIEUR
- TPCAM - CAME DE POSITION INITIALE DE MINUTERIE
- HCAM - CAME DE POSITION INITIALE DE VANNE
- SCAM - CAME PAS-À-PAS DE VANNE
- BVCAM - CAME DE VANNE DE SAUMURE
- LDCAM - CAME D'ENTRAÎNEMENT INFÉRIEUR

REMARQUE :

1. COMPTEUR DISTANT RÉSERVOIR UNIQUE, RÉGÉNÉRATION DIFFÉRÉE OU IMMÉDIATE PAR COMPTEUR
2. SUR LES VANNES 24V, LE CORDON D'ALIMENTATION EST REMPLACÉ PAR DES FILS BLEU ET BLANC (FIL BLEU VERS TBI 5, BLANC VERS TBI 1) QUI SONT RETIRÉS APRÈS LE TEST.
3. VALVE ILLUSTRÉE EN POSITION DE SERVICE.

CÂBLAGE DU SYSTÈME N° 5

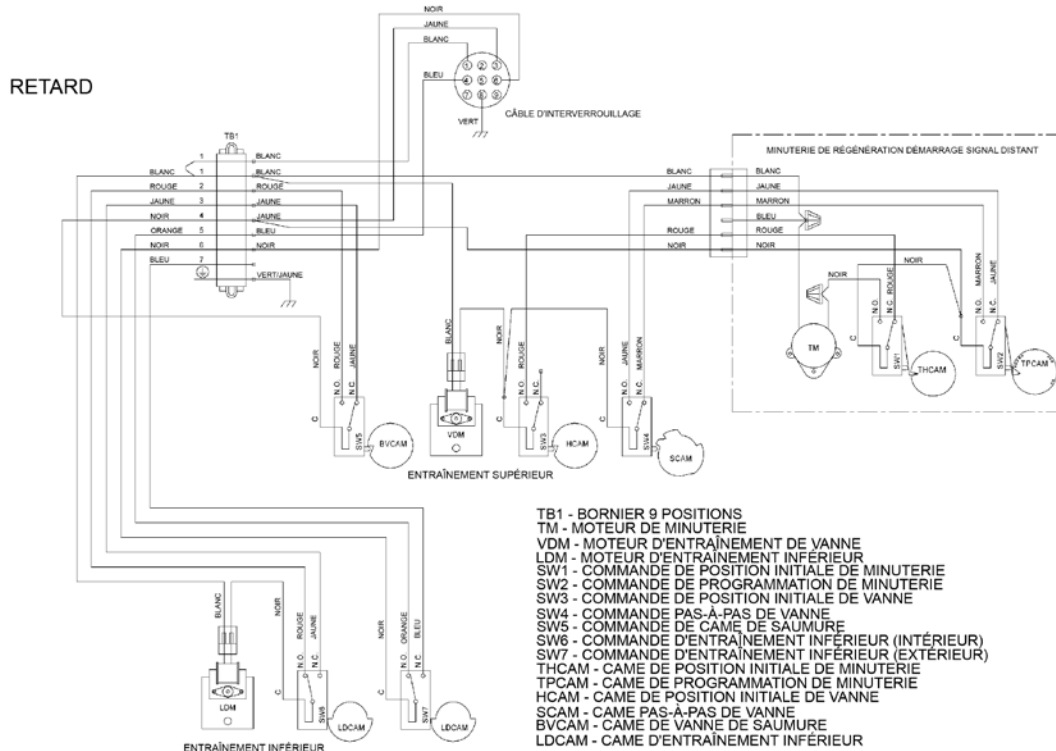
Câblage de vanne avec régénération verrouillée



REMARQUE :

1. DEUX RÉSERVOIRS INTERVERROUILLÉS, COMPTEUR INDIVIDUEL, RÉGÉNÉRATION IMMÉDIATE.
2. DEUX RÉSERVOIRS NORMALEMENT EN SERVICE. UN SEUL RÉSERVOIR EN RÉGÉNÉRATION, L'AUTRE EN SERVICE
3. VALVE ILLUSTRÉE EN POSITION DE SERVICE.

18685-01 Rév. D



REMARQUE :

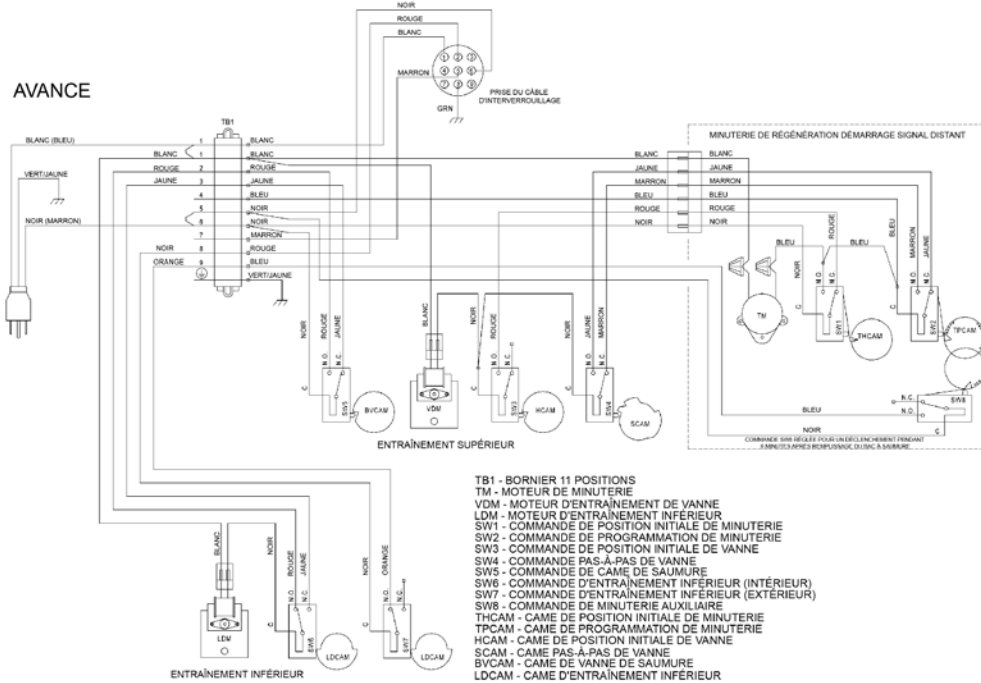
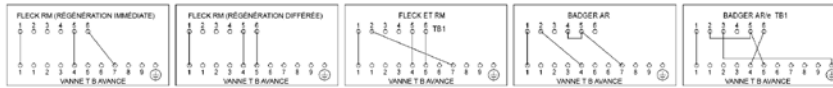
1. DEUX RÉSERVOIRS INTERVERROUILLÉS, COMPTEUR INDIVIDUEL, RÉGÉNÉRATION IMMÉDIATE.
2. DEUX RÉSERVOIRS NORMALEMENT EN SERVICE. UN SEUL RÉSERVOIR EN RÉGÉNÉRATION, L'AUTRE EN SERVICE
3. VALVE ILLUSTRÉE EN POSITION DE SERVICE.

18685-02 Rév. D

CÂBLAGE DU SYSTÈME N° 6

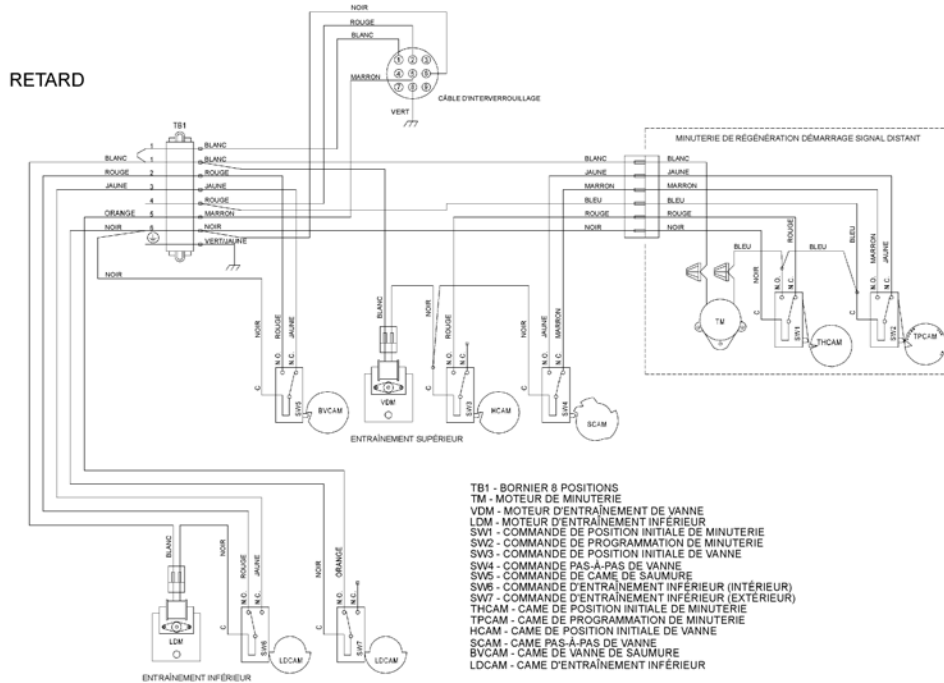
Câblage de vanne régénération en série

CÂBLAGE DE COMPTEUR DISTANT



- REMARQUE :
1. DEUX RÉSERVOIRS INTERVERROUILLÉS. COMPTEUR DISTANT UNIQUE. RÉGÉNÉRATION EN SÉRIE.
 2. DEUX RÉSERVOIRS NORMALEMENT EN SERVICE.
 3. UN SEUL RÉSERVOIR EN RÉGÉNÉRATION. L'AUTRE EN SERVICE.
 4. LA VANNE D'AVANCE SE RÉGÉNÈRE EN PREMIER, SUIVIE DE LA VANNE DE REcul.

18686-01 Rév. E

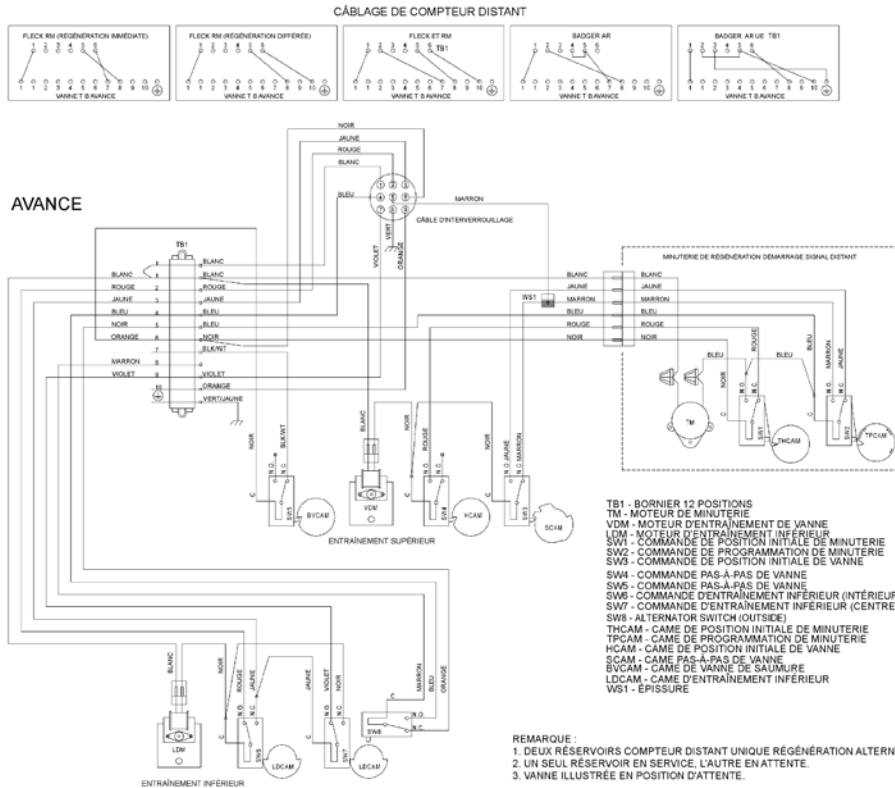


- REMARQUE :
1. DEUX RÉSERVOIRS INTERVERROUILLÉS. COMPTEUR DISTANT UNIQUE. RÉGÉNÉRATION EN SÉRIE.
 2. DEUX RÉSERVOIRS NORMALEMENT EN SERVICE.
 3. UN SEUL RÉSERVOIR EN RÉGÉNÉRATION. L'AUTRE EN SERVICE.
 4. LA VANNE D'AVANCE SE RÉGÉNÈRE EN PREMIER, SUIVIE DE LA VANNE DE REcul.
 5. VANNE ILLUSTRÉE EN POSITION DE SERVICE.

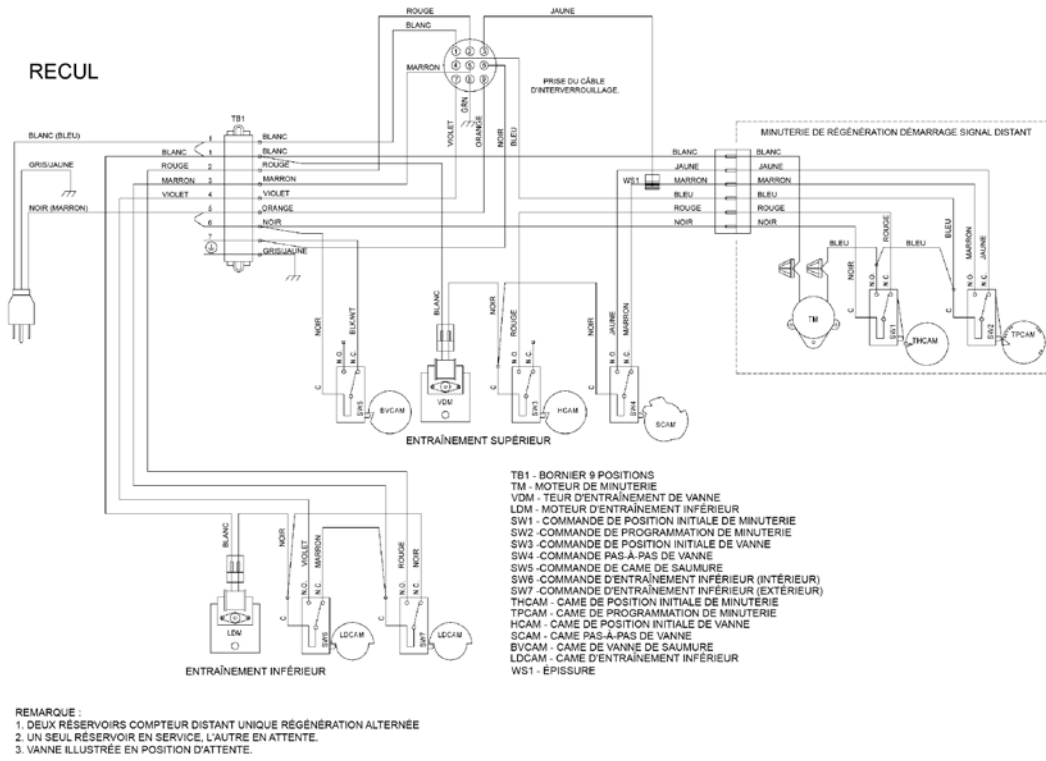
18686-02 Rév. E

CÂBLAGE DU SYSTÈME N° 7

Câblage de vanne régénération en série



18687-01 Rév. E



18687-02 Rév. E

CÂBLAGE DU SYSTÈME N° 7 *SUITE*

CÂBLAGE FICHE EN PONT
FICHE EN PONT PLACÉE SUR LA DERNIÈRE VANNE DU SYSTÈME

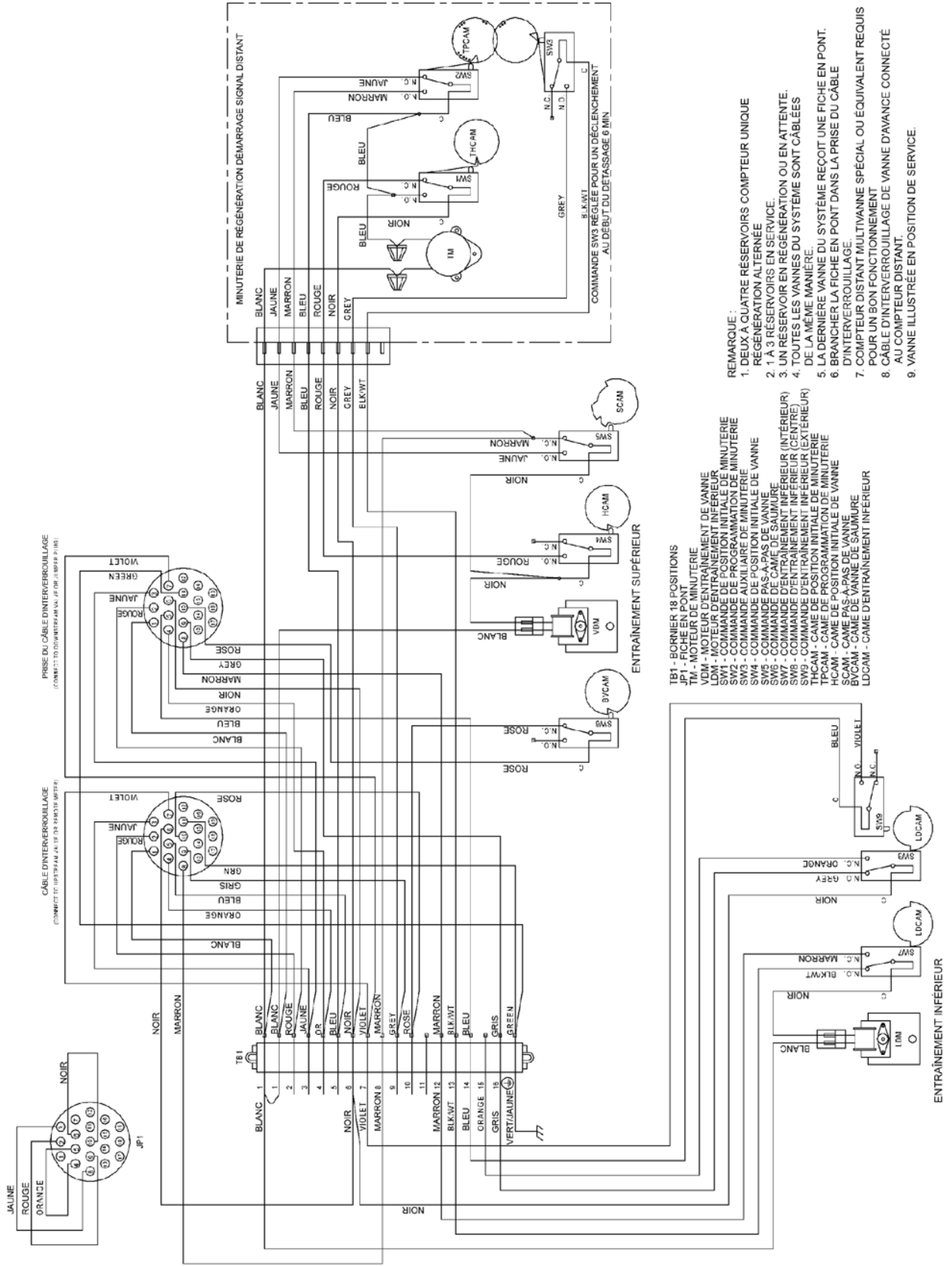


TABLEAU DE LA BUSE ET DE LA GORGE DU SYSTÈME 1600/1700

Système de saumure 1600

Standard

Dimension	Couleur	Buse	Gorge
N° 0	Rouge	10913-0	10914-0
N° 1	Blanc	10913-1	10914-1
N° 2	Bleu	10913-2	10914-2
N° 3	Jaune.....	10913-3	10914-3
N° 4	Vert	10913-4	10914-4

PVC

Dimension	Couleur	Buse	Gorge
N° 0	Gris.....	12973-0	12974-0
N° 1	Gris.....	12973-1	12974-1
N° 2	Gris.....	12973-2	12974-2
N° 3	Gris.....	12973-3	12974-3
N° 4	Gris.....	12973-4	12974-4

Acier inoxydable

Dimension	Couleur	Buse	Gorge
N° 0	Argenté.....	10225-0	10226-0
N° 1	Argenté.....	10225-1	10226-1
N° 2	Argenté.....	10225-2	10226-2
N° 3	Argenté.....	10225-3	10226-3
N° 4	Argenté.....	10225-4	10226-4

Système de saumure 1700

Standard

Dimension	Couleur	Buse	Gorge
N° 3	Jaune.....	14801-03C	14802-03C
N° 4	Vert	14801-04C	14802-04C
N° 5	Blanc	14801-05C	14802-05C
N° 6	Rouge	14801-06C	14802-06C

ENSEMBLES D'ENTRETIEN

Adaptateurs :

61525.....	Kit d'adaptateur pour eau douce, 2900s
61415.....	Adaptateur, montage latéral 2850/2900/2930
61415NP.....	Adaptateur, montage latéral, NP 2850/2900/2930
61415-20.....	Adaptateur, montage latéral, BSP/MTC 2850/2900/2930
61415-20NP.....	Adaptateur, montage latéral, BSP/NP 2850/2900/2930

Air-checks :

60002-34.....	Air-check, n° 500, 34 po de long
60003-34.....	Air-check, n° 500, eau chaude, 34 po, tube
60009-01.....	Air-check, n° 900, commercial, eau chaude, sans raccords

Microrupteur auxiliaire :

60320-02.....	Kit de commutation, auxiliaire de minuterie 3200/9000
60320-11.....	Interrupteur, 2900, entraînement inférieur (pour l'ajout d'un 2e interrupteur)
60320-08.....	Interrupteur, 2900, auxiliaire, entraînement inférieur (pour l'ajout d'un 3e interrupteur)

Contrôleurs de débit de la conduite de saumure :

60020-25.....	Contrôleur de débit de saumure, 0,25 gal./min, 1600
60020-50.....	Contrôleur de débit de saumure, 0,50 gal./min, 1600
60020-100.....	Contrôleur de débit de saumure, 1,0 gal./min, 1600
60011-090.....	Vanne de saumure, 1650, tige courte
60010-25.....	Contrôleur de débit de saumure, 1650, 0,25 gal./min, plastique
60010-50.....	Contrôleur de débit de saumure, 1650, 0,50 gal./min, plastique
60010-100.....	Contrôleur de débit de saumure, 1650, 1,0 gal./min, plastique

Vannes de saumure :

60011.....	Vanne de saumure, 1650, sans contrôleur de débit de saumure
60029.....	Vanne de saumure, 1600, tige courte, laiton, joints toriques standard
60029HW.....	Vanne de saumure, 1600, tige courte, eau chaude
60034-XX.....	Vanne de saumure modèle 1700 (spécifiez le régulateur de débit 1,0 - 5,0)
60604-XX.....	Vanne de saumure modèle 1710 (spécifiez le régulateur de débit 1,0 - 5,0)

Couvercles :

60217-02.....	Couvercle environnemental inférieur, noir
60219-02.....	Couvercle environnemental, noir
60232-XX.....	Designer 2 pièces
60232-110.....	Couvercle, Designer, 1 pièce, noir
14800-02.....	Couvercle, poussière, inférieur, 2900, noir

Contrôleurs de débit de la conduite de mise à l'égout :

60366-XX.....	1 po FNPT x 3/4 po FNPT (spécifiez le régulateur de débit 0,6 - 7,0)
60701-XX.....	1 po FNPT x 1 po FNPT (spécifiez le régulateur de débit 8,0 - 25,0)

60702-XX.....	1 po FNPT x 1 po MNPT (spécifiez le régulateur de débit 8,0 - 25,0)
60708-XX.....	1 po FNPT x 3/4 po FNPT (spécifiez le régulateur de débit 8,0 - 25,0)
60721-XX.....	1 po FNPT x 1 po FNPT (spécifiez le régulateur de débit 6 - 7,0)

Games :

60160-00.....	Came d'entraînement, rinçage rapide, blanc
60160-20.....	Came d'entraînement, std
60160-22.....	Came d'entraînement, biellette, environnementale, 2900, entraînement inférieur
60160-30*.....	Came d'entraînement, Contre-courant
60160-31*.....	Came d'entraînement, Contre-courant, Variable

Engrenages 24 heures :

19205.....	Engrenage, 24 heures, argenté, 5600, 12 A.M.
60519-02.....	Engrenage, 3200 24 heures, 2 fois par jour, avec étiquette argentée
60519-03.....	Engrenage, 3200 24 heures, 3 fois par jour, avec étiquette argentée
60519-04.....	Engrenage, 3200 24 heures, 4 fois par jour, avec étiquette argentée
60519-06.....	Engrenage, 3200 24 heures (12:00), 6 fois par jour, avec étiquette argentée

Injecteurs (complets) :

60480-XX.....	1600/1650 - 3/8po, saumure (spécifiez la taille de l'injecteur)
---------------	--

Compteurs :

60393.....	Compteur, 2900, 2 po std
60394.....	Compteur, 2900, 2 po étendue
60616.....	Compteur, 2900, élec. 2 po
60620.....	Compteur, 2 po plastique, std
60621.....	Compteur, 2 po plastique, étendue
60625.....	Compteur, 2 po plastique, électronique
61439.....	Manchon de compteur avec joint torique, usiné

Pistons :

60103.....	Piston, 2900/2930, pas d'eau dure pendant la régénération, inférieur
60103-01.....	Piston, 2900/2930, pas d'eau dure pendant la régénération, eau chaude, inférieur
60104.....	Piston, 2900/2930, pas d'eau dure pendant la régénération, inférieur, 2900s, régénération eau douce
60104-01.....	Piston, 2900/2930, pas d'eau dure pendant la régénération, eau chaude, inférieur, 2900s, régénération eau douce
61540.....	Piston, 2900s, co-courant, supérieur
61540-01.....	Piston, 2900s, co-courant, supérieur, eau chaude
61545*.....	Piston, 2900s, contre-courant, supérieur
61545-01*.....	Piston, 2900s, contre-courant, supérieur, eau chaude
61550.....	Piston, 2900s, eau dure pendant la régénération, inférieur
61550-03.....	Piston, 2900s, eau dure pendant la régénération, inférieur, eau chaude
61555.....	Piston, 2900s, pas d'eau dure pendant la régénération, inférieur
61555-03.....	Piston, 2900s, pas d'eau dure pendant la régénération, inférieur, eau chaude

ENSEMBLES D'ENTRETIEN *SUITE*

Roues de programmation :

60405-20	Roue de programmation avec étiquette plage étendue 3/4 po réglage standard 1-1/2 po à 100
60405-50	Roue de programmation, avec étiquette plage standard 2 po réglage à 21
60405-60	Roue de programmation, avec étiquette plage étendue 2 po
60405-70	Roue de programmation, avec étiquette plage étendue 1-1/2 po

Vannes de saumure à flotteur :

60014.....	Vanne de saumure à flotteur, 2310
60038.....	Vanne de saumure à flotteur, 2350
60027-FFA.....	Corps de vanne de saumure à flotteur, 2300, raccord face au bras
60027-FFS.....	Vanne de saumure à flotteur, raccord face au goujon
60026-30SAN.....	Flotteur, 400A/2350, 30 po, eau chaude
60028-30	Flotteur, 2300, 30 po, blanc
60028-30	Flotteur, 2300, 30 po, bleu/blanc
60068-30	Flotteur, 2310, avec tige 30 po

Assistance à la vente et à l'entretien :

40738.....	Documentation, Fiche de données 2900
41689.....	Documentation, Manuel d'entretien 2900s
40717.....	Documentation, Catalogue, PWT Résidentiel/Commercial

Kits de joints et d'entretoises :

61530.....	Kit de joint et entretoise, 2900s, supérieur
61530-01	Kit de joint et entretoise, 2900s, eau chaude, supérieur
60128.....	Kit de joint et entretoise, 2900/2930, inférieur
60128-01	Kit de joint et entretoise, 2900/2930, eau chaude, inférieur

Matériel d'entretien :

11098.....	Outil pousseur, Complet
12682.....	Outil extracteur, 2900/3150
12683.....	Outil pousseur, 2900/3150
13061.....	Extracteur, bague de port
16174.....	Silicone, tube de 2 oz.
60460.....	Kit de vérification de compteur, plage standard
60461.....	Kit de vérification de compteur, plage étendue
16586-8	Silicone, Dow n° 7 8 lb

Actionneurs de vanne de service :

60150.....	Actionneur de vanne de service, 1600 style ancien
60150-01	Actionneur de vanne de service, 1600 nouveau style

Roues dentées :

14860.....	Roue dentée, 7 jours
14381.....	Roue dentée, 12 jours

*Contre-courant uniquement

For Fleck® Product Warranties visit: }
Para las garantías de los productos Fleck® visite: } www.pentairaqua.com/pro
Pour la garantie des produits Fleck®, visitez : }



FILTRATION & PROCESS

5730 NORTH GLEN PARK ROAD, MILWAUKEE, WI 53209 - USA

Tél. : 262.238.4400 | WWW.PENTAIRAQUA.COM | SERVICE CLIENTÈLE : 800.279.9404 | tech-support@pentair.com

Toutes les marques commerciales et tous les logos Pentair sont la propriété de Pentair, Inc. ou de ses filiales. Tous les autres logos et marques commerciales ou déposées sont la propriété de leurs détenteurs respectifs. Parce que nous nous efforçons constamment d'améliorer nos produits et services, Pentair se réserve le droit de modifier les spécifications sans préavis.

Pentair est un employeur offrant l'égalité professionnelle.

41689-FC RÉV. F SE14 © 2014 Pentair Residential Filtration, LLC. Tous droits réservés.